

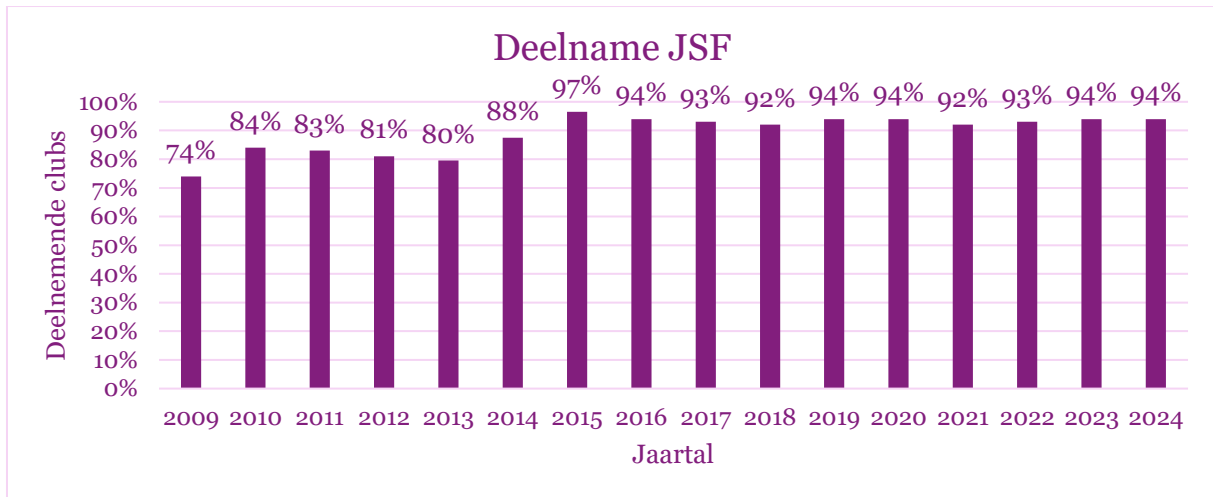


*EVALUATIE
JEUGDSPORTFONDS 2024*

Aantal deelnemende verenigingen

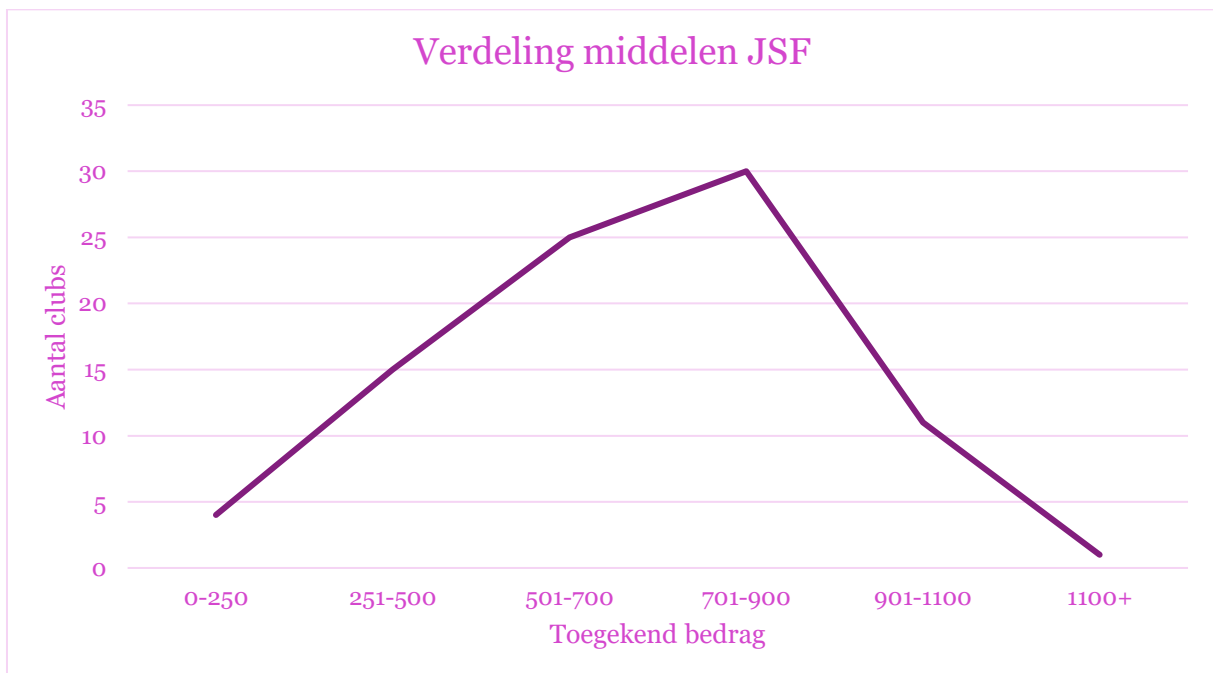
86 (85 in 2023) van de 91 verenigingen (94.51%) namen in 2024 deel aan het Jeugdsportfonds. 5 verenigingen voldoen niet aan de minimale deelname vereiste (min. 40 jeugdleden). 1 vereniging diende een dossier in maar voldoet niet aan de minimale deelnamevereiste, dit dossier werd niet aanvaard maar de berekeningen werden wel gemaakt voor deze club en los van de andere resultaten bezorgd.

In totaal zijn 18.531 (18.548 in 2023) jeugdathleten betrokken bij het Jeugdsportfonds, wat neerkomt op 99,83% van de actieve jeugdleden.

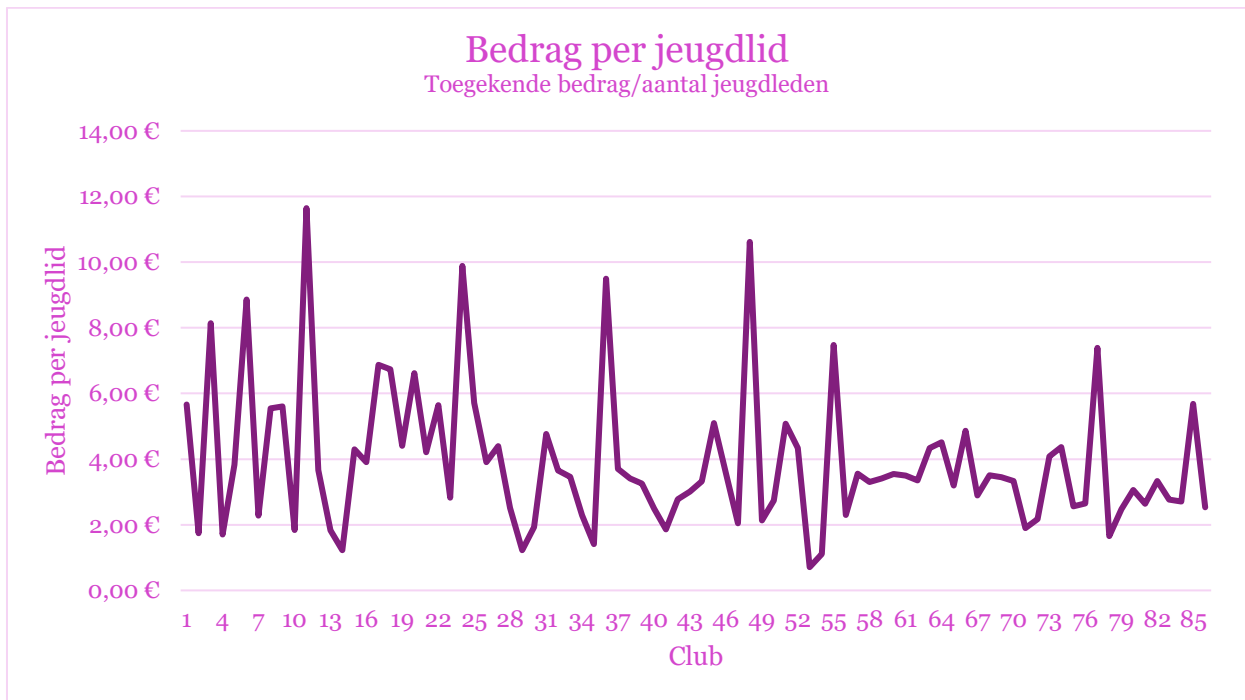


Verdeling van de middelen

In totaal werd 57.386,39 euro verdeeld over de deelnemende verenigingen (57.386,39 euro in 2023).



Gemiddelde bijdrage per deelnemende club: € 667,28 (€675,13 in 2023).



Overzicht resultaten per deelaspect

Deelaspect 1: Competitie

D1.1 Minstens 35% van de benjamins met een wedstrijdvergunning neemt deel aan minstens één wedstrijd in het winterseizoen en één wedstrijd in het zomerseizoen.

22 verenigingen (21 in 2023) voldoen aan de deelscore. Gemiddelde wedstrijddeelname over 86 verenigingen bedraagt 25% (19% in 2022, 23% in 2023).

D1.2 Minstens 45% van de pupillen en de miniemen met een wedstrijdvergunning neemt deel aan minstens één wedstrijd in het winterseizoen en één wedstrijd in het zomerseizoen.

26 verenigingen (27 in 2023) voldoen aan deze deelscore. Gemiddelde wedstrijddeelname over 86 verenigingen bedraagt 39,8% (29% in 2022, 34% in 2023).

D1.3 Minstens 50% van de cadetten en de scholieren met een wedstrijdvergunning neemt deel aan minstens één wedstrijd in het winterseizoen en één wedstrijd in het zomerseizoen.

19 verenigingen (23 in 2023) voldoen aan deze deelscore. Gemiddelde wedstrijddeelname over 86 verenigingen bedraagt 42,3% (32% in 2022, 38% in 2023)

D1.4 Minstens 60% van de pupillen en miniemen (die deelnemen aan minimaal één competitie) neemt tijdens het atletiekjaar deel aan minstens 5 verschillende disciplines

27 verenigingen (29 in 2023) voldoen aan deze deelscore. Gemiddeld nemen 49,8% (48% in 2022 en 2023) van de atleten deel aan minimaal 5 verschillende disciplines.

Om een eerlijkere verdeling van de middelen te bekomen kregen verenigingen die kort bij de vereiste % lagen ook een score, de versoepeling was voor VW1: 30%, VW2: 43%, VW3: 47%, VW4: 57%.

clubnr	TOTAA L punten (/100)	VW1: minstens 35% ben neemt deel aan minstens 1 wedstrijd		VW2: minstens 45% pup-min neemt deel aan minstens 1 wedstrijd		VW3: minstens 50% cad-sch neemt deel aan minstens 1 wedstrijd		VW4: minstens 60% pup-min neemt deel aan minstens 5 disciplines	
		%	punt	%	punt	%	punt	%	punt
1	0	0,0%	0	0,0%	0	0,0%	0	0,0%	0
2	0	17,6%	0	28,6%	0	37,4%	0	40,2%	0
3	100	56,3%	25	56,8%	25	54,2%	25	66,7%	25
4	25	24,4%	0	34,6%	0	41,4%	0	63,0%	25
5	25	7,7%	0	15,9%	0	19,2%	0	76,9%	25
6	75	5,0%	0	43,5%	25	66,7%	25	72,2%	25
7	0	24,4%	0	29,6%	0	40,8%	0	33,3%	0
8	50	48,7%	25	54,1%	25	41,7%	0	21,4%	0
9	25	47,1%	25	20,9%	0	29,6%	0	50,0%	0
10	25	23,3%	0	23,9%	0	17,4%	0	57,7%	25

11	50	31,3%	25	45,8%	25	13,3%	0	9,1%	0
12	100	39,5%	25	49,5%	25	63,1%	25	63,9%	25
13	0	16,9%	0	25,0%	0	36,9%	0	54,7%	0
14	25	25,5%	0	33,3%	0	49,5%	25	29,7%	0
15	0	0,0%	0	0,0%	0	0,0%	0	0,0%	0
16	75	7,5%	0	59,0%	25	55,7%	25	58,9%	25
17	25	0,0%	0	22,0%	0	9,1%	0	60,0%	25
18	50	19,0%	0	63,5%	25	67,6%	25	53,3%	0
19	25	10,5%	0	14,5%	0	13,0%	0	57,9%	25
20	50	66,7%	25	33,3%	0	71,4%	25	37,5%	0
21	0	14,7%	0	25,0%	0	0,0%	0	45,5%	0
22	50	29,0%	0	45,9%	25	40,4%	0	60,6%	25
23	25	28,3%	0	49,0%	25	32,8%	0	31,0%	0
24	25	0,0%	0	30,6%	0	26,7%	0	85,7%	25
25	25	0,0%	0	41,9%	0	47,1%	25	29,5%	0
26	25	30,6%	25	42,0%	0	19,0%	0	13,3%	0
27	75	31,2%	25	45,0%	25	43,2%	0	78,0%	25
28	75	29,4%	0	55,5%	25	47,0%	25	60,8%	25
29	0	25,0%	0	39,8%	0	35,7%	0	22,0%	0
30	0	14,3%	0	18,9%	0	0,0%	0	28,6%	0
31	100	41,2%	25	54,4%	25	61,7%	25	75,8%	25
32	50	38,0%	25	40,7%	0	40,4%	0	69,4%	25
33	50	21,9%	0	32,6%	0	47,8%	25	73,2%	25
34	50	35,1%	25	61,7%	25	45,8%	0	54,2%	0
35	0	3,1%	0	17,1%	0	14,3%	0	50,0%	0
36	100	46,2%	25	64,7%	25	52,2%	25	76,0%	25
37	50	35,8%	25	42,6%	0	52,5%	25	41,9%	0
38	50	32,6%	25	46,2%	25	32,1%	0	54,8%	0
39	75	43,3%	25	44,7%	25	46,8%	0	76,6%	25
40	75	47,3%	25	61,5%	25	40,2%	0	69,6%	25
41	25	16,7%	0	23,1%	0	36,4%	0	59,5%	25
42	50	37,8%	25	35,3%	0	48,7%	25	40,0%	0
43	50	32,4%	25	40,4%	0	40,9%	0	60,0%	25
44	25	2,1%	0	36,0%	0	53,6%	25	14,3%	0
45	0	0,0%	0	6,9%	0	0,0%	0	50,0%	0
46	75	21,2%	0	58,2%	25	49,1%	25	93,0%	25
47	0	22,1%	0	39,2%	0	41,2%	0	53,0%	0
48	75	30,8%	25	44,0%	25	64,3%	25	41,7%	0
49	25	14,0%	0	29,8%	0	41,2%	0	62,5%	25
50	0	9,7%	0	23,1%	0	31,4%	0	15,2%	0
51	25	25,0%	0	35,7%	0	41,5%	0	63,3%	25
52	0	7,1%	0	32,8%	0	45,0%	0	51,9%	0
53	0	0,0%	0	6,6%	0	17,4%	0	44,4%	0
54	50	27,7%	0	43,9%	25	50,3%	25	41,0%	0
55	0	20,8%	0	15,6%	0	0,0%	0	18,2%	0
56	0	28,6%	0	28,1%	0	21,9%	0	52,0%	0

57	25	19,0%	0	25,6%	0	83,3%	25	6,3%	0
58	0	5,6%	0	25,3%	0	44,4%	0	28,2%	0
59	75	43,1%	25	58,0%	25	65,5%	25	42,9%	0
60	0	4,9%	0	25,6%	0	35,3%	0	44,8%	0
61	50	30,2%	25	42,2%	0	50,0%	25	55,2%	0
62	50	34,0%	25	37,7%	0	53,8%	25	41,7%	0
63	50	31,6%	25	27,3%	0	12,9%	0	78,3%	25
64	75	72,0%	25	83,8%	25	60,9%	25	51,2%	0
65	100	36,2%	25	57,1%	25	49,2%	25	78,0%	25
66	50	61,5%	25	34,7%	0	47,8%	25	42,9%	0
67	25	13,2%	0	26,5%	0	43,8%	0	63,2%	25
68	25	23,0%	0	31,4%	0	17,5%	0	70,0%	25
69	50	34,1%	25	34,8%	0	35,5%	0	61,8%	25
70	75	52,6%	25	61,5%	25	48,6%	25	45,5%	0
71	0	29,4%	0	36,9%	0	39,2%	0	48,3%	0
72	75	39,2%	25	43,0%	25	46,9%	25	47,5%	0
73	75	50,0%	25	71,6%	25	57,7%	25	55,2%	0
74	75	53,3%	25	68,4%	25	42,5%	0	75,4%	25
75	50	13,6%	0	44,1%	25	51,9%	25	48,4%	0
76	0	6,6%	0	16,0%	0	18,4%	0	23,1%	0
77	0	4,3%	0	35,3%	0	0,0%	0	11,1%	0
78	0	14,0%	0	28,0%	0	35,8%	0	48,5%	0
79	25	16,1%	0	37,7%	0	48,6%	25	23,7%	0
80	0	9,1%	0	20,7%	0	44,7%	0	21,4%	0
81	50	20,6%	0	50,0%	25	44,7%	0	58,0%	25
82	50	40,5%	25	50,0%	25	46,9%	0	50,0%	0
83	0	28,0%	0	38,5%	0	30,8%	0	43,1%	0
84	50	0,0%	0	73,9%	25	47,2%	25	38,3%	0
85	50	16,1%	0	35,7%	0	48,8%	25	74,3%	25
86	25	16,0%	0	54,0%	25	46,2%	0	31,7%	0

Toelichting deelscores. Details (namenlijst met aanduiding indien wel/geen deelname aan veldloop-indoor-outdoor wedstrijd) zijn verkrijgbaar op aanvraag bij Liesl: liesl@atletiek.be

DA1.1 BENJAMINS			
Club	# deelname	# leden	% wedstrijddeelname
1	0	33	0,0%
2	19	108	17,6%
3	18	32	56,3%
4	31	127	24,4%
5	2	26	7,7%
6	1	20	5,0%
7	20	82	24,4%
8	19	39	48,7%
9	8	17	47,1%

10	14	60	23,3%
11	5	16	31,3%
12	15	38	39,5%
13	15	89	16,9%
14	40	157	25,5%
15	0	4	0,0%
16	3	40	7,5%
17	0	16	0,0%
18	4	21	19,0%
19	4	38	10,5%
20	18	27	66,7%
21	5	34	14,7%
22	9	31	29,0%
23	15	53	28,3%
24	0	18	0,0%
25	0	19	0,0%
26	11	36	30,6%
27	24	77	31,2%
28	20	68	29,4%
29	27	108	25,0%
30	3	21	14,3%
31	14	34	41,2%
32	19	50	38,0%
33	14	64	21,9%
34	34	97	35,1%
35	1	32	3,1%
36	6	13	46,2%
37	19	53	35,8%
38	15	46	32,6%
39	26	60	43,3%
40	43	91	47,3%
41	17	102	16,7%
42	14	37	37,8%
43	12	37	32,4%
44	1	48	2,1%
45	0	12	0,0%
46	14	66	21,2%
47	17	77	22,1%
48	4	13	30,8%
49	7	50	14,0%
50	6	62	9,7%
51	5	20	25,0%
52	3	42	7,1%
53	0	24	0,0%
54	44	159	27,7%
55	5	24	20,8%

56	8	28	28,6%
57	4	21	19,0%
58	3	54	5,6%
59	22	51	43,1%
60	2	41	4,9%
61	16	53	30,2%
62	16	47	34,0%
63	6	19	31,6%
64	36	50	72,0%
65	17	47	36,2%
66	16	26	61,5%
67	9	68	13,2%
68	14	61	23,0%
69	14	41	34,1%
70	20	38	52,6%
71	10	34	29,4%
72	20	51	39,2%
73	18	36	50,0%
74	16	30	53,3%
75	14	103	13,6%
76	5	76	6,6%
77	1	23	4,3%
78	19	136	14,0%
79	5	31	16,1%
80	3	33	9,1%
81	13	63	20,6%
82	17	42	40,5%
83	7	25	28,0%
84	0	47	0,0%
85	5	31	16,1%
86	8	50	16,0%
Totaal	1054	4224	25,0%

DA1. 2 PUPILLEN + MINIEMEN

Club	PUP wedstrijd deelname	MIN wedstrijd deelname	PUP + MIN wedstrijd deelname	PUP leden	MIN leden	PUP+ MIN leden	% wedstrijd deelname
1	0	0	0	27	4	31	0,0%
2	36	32	68	113	125	238	28,6%
3	9	16	25	15	29	44	56,8%
4	43	41	84	121	122	243	34,6%
5	4	7	11	42	27	69	15,9%
6	5	5	10	14	9	23	43,5%
7	27	21	48	86	76	162	29,6%
8	16	17	33	33	28	61	54,1%
9	5	4	9	23	20	43	20,9%

10	20	7	27	78	35	113	23,9%
11	3	8	11	6	18	24	45,8%
12	22	25	47	51	44	95	49,5%
13	21	18	39	90	66	156	25,0%
14	52	48	100	173	127	300	33,3%
15	0	0	0	8	13	21	0,0%
16	20	26	46	34	44	78	59,0%
17	5	4	9	26	15	41	22,0%
18	18	22	40	34	29	63	63,5%
19	5	4	9	38	24	62	14,5%
20	6	6	12	22	14	36	33,3%
21	6	5	11	21	23	44	25,0%
22	15	13	28	30	31	61	45,9%
23	29	20	49	58	42	100	49,0%
24	4	7	11	16	20	36	30,6%
25	18	13	31	50	24	74	41,9%
26	14	7	21	31	19	50	42,0%
27	27	22	49	65	44	109	45,0%
28	28	38	66	61	58	119	55,5%
29	42	40	82	104	102	206	39,8%
30	6	1	7	21	16	37	18,9%
31	20	23	43	40	39	79	54,4%
32	10	23	33	43	38	81	40,7%
33	16	14	30	56	36	92	32,6%
34	57	62	119	104	89	193	61,7%
35	5	1	6	20	15	35	17,1%
36	10	12	22	20	14	34	64,7%
37	12	11	23	34	20	54	42,6%
38	17	19	36	43	35	78	46,2%
39	34	29	63	73	68	141	44,7%
40	71	41	112	114	68	182	61,5%
41	18	10	28	67	54	121	23,1%
42	19	5	24	48	20	68	35,3%
43	11	12	23	40	17	57	40,4%
44	18	14	32	50	39	89	36,0%
45	0	2	2	15	14	29	6,9%
46	25	28	53	49	42	91	58,2%
47	28	23	51	70	60	130	39,2%
48	4	7	11	11	14	25	44,0%
49	10	15	25	48	36	84	29,8%
50	14	14	28	65	56	121	23,1%
51	6	9	15	18	24	42	35,7%
52	9	12	21	43	21	64	32,8%
53	2	3	5	38	38	76	6,6%
54	64	66	130	151	145	296	43,9%
55	5	2	7	27	18	45	15,6%

56	10	6	16	29	28	57	28,1%
57	6	4	10	24	15	39	25,6%
58	12	7	19	54	21	75	25,3%
59	28	37	65	58	54	112	58,0%
60	8	12	20	46	32	78	25,6%
61	24	22	46	59	50	109	42,2%
62	17	12	29	51	26	77	37,7%
63	9	6	15	35	20	55	27,3%
64	42	41	83	51	48	99	83,8%
65	20	32	52	42	49	91	57,1%
66	11	6	17	29	20	49	34,7%
67	18	17	35	77	55	132	26,5%
68	21	16	37	62	56	118	31,4%
69	15	8	23	36	30	66	34,8%
70	30	18	48	52	26	78	61,5%
71	12	19	31	45	39	84	36,9%
72	16	24	40	45	48	93	43,0%
73	36	27	63	50	38	88	71,6%
74	29	25	54	36	43	79	68,4%
75	38	37	75	96	74	170	44,1%
76	11	6	17	54	52	106	16,0%
77	1	5	6	5	12	17	35,3%
78	45	20	65	150	82	232	28,0%
79	20	9	29	44	33	77	37,7%
80	12	7	19	50	42	92	20,7%
81	31	29	60	59	61	120	50,0%
82	20	18	38	43	33	76	50,0%
83	15	15	30	42	36	78	38,5%
84	63	39	102	81	57	138	73,9%
85	11	14	25	43	27	70	35,7%
86	17	17	34	40	23	63	54,0%
Totaal	1639	1489	3128	4366	3498	7864	39,8%

DA1. 3 CADETTEN + SCHOLIEREN							
Club	CAD wedstrijd deelname	SCH wedstrijd deelname	CAD + SCH wedstrijd deelname	CAD leden	SCH leden	CAD + SCH leden	% wedstrijd deelname
1	0	0	0	0	2	2	0,0%
2	28	21	49	82	49	131	37,4%
3	8	5	13	14	10	24	54,2%
4	33	22	55	76	57	133	41,4%
5	3	2	5	18	8	26	19,2%
6	5	3	8	8	4	12	66,7%
7	15	16	31	45	31	76	40,8%

8	10	10	20	22	26	48	41,7%
9	5	3	8	20	7	27	29,6%
10	4	4	8	29	17	46	17,4%
11	1	1	2	5	10	15	13,3%
12	28	13	41	41	24	65	63,1%
13	13	11	24	44	21	65	36,9%
14	33	22	55	69	42	111	49,5%
15	0	0	0	4	7	11	0,0%
16	31	23	54	53	44	97	55,7%
17	1	0	1	7	4	11	9,1%
18	18	7	25	22	15	37	67,6%
19	2	1	3	21	2	23	13,0%
20	8	2	10	9	5	14	71,4%
21	0	0	0	3	3	6	0,0%
22	9	10	19	20	27	47	40,4%
23	15	4	19	41	17	58	32,8%
24	0	4	4	3	12	15	26,7%
25	6	10	16	15	19	34	47,1%
26	4	0	4	12	9	21	19,0%
27	13	6	19	34	10	44	43,2%
28	26	13	39	52	31	83	47,0%
29	27	23	50	85	55	140	35,7%
30	0	0	0	0	0	0	0,0%
31	18	11	29	31	16	47	61,7%
32	12	11	23	38	19	57	40,4%
33	5	6	11	14	9	23	47,8%
34	34	37	71	87	68	155	45,8%
35	1	1	2	9	5	14	14,3%
36	6	6	12	11	12	23	52,2%
37	19	2	21	29	11	40	52,5%
38	10	7	17	30	23	53	32,1%
39	18	4	22	32	15	47	46,8%
40	20	13	33	39	43	82	40,2%
41	13	11	24	36	30	66	36,4%
42	8	11	19	20	19	39	48,7%
43	5	4	9	17	5	22	40,9%
44	11	4	15	17	11	28	53,6%
45	0	0	0	11	4	15	0,0%
46	11	15	26	26	27	53	49,1%
47	19	9	28	46	22	68	41,2%
48	3	6	9	6	8	14	64,3%
49	8	13	21	22	29	51	41,2%
50	14	8	22	45	25	70	31,4%
51	11	6	17	29	12	41	41,5%
52	10	8	18	18	22	40	45,0%
53	5	3	8	18	28	46	17,4%

54	58	33	91	110	71	181	50,3%
55	0	0	0	8	4	12	0,0%
56	6	1	7	17	15	32	21,9%
57	4	1	5	5	1	6	83,3%
58	12	0	12	25	2	27	44,4%
59	21	17	38	31	27	58	65,5%
60	7	5	12	26	8	34	35,3%
61	18	8	26	35	17	52	50,0%
62	6	15	21	21	18	39	53,8%
63	3	1	4	21	10	31	12,9%
64	25	17	42	42	27	69	60,9%
65	16	15	31	31	32	63	49,2%
66	7	4	11	17	6	23	47,8%
67	20	15	35	44	36	80	43,8%
68	6	4	10	32	25	57	17,5%
69	6	5	11	21	10	31	35,5%
70	12	6	18	29	8	37	48,6%
71	8	12	20	31	20	51	39,2%
72	18	12	30	33	31	64	46,9%
73	17	13	30	28	24	52	57,7%
74	8	9	17	20	20	40	42,5%
75	24	18	42	48	33	81	51,9%
76	7	2	9	28	21	49	18,4%
77	0	0	0	7	2	9	0,0%
78	19	20	39	67	42	109	35,8%
79	10	8	18	18	19	37	48,6%
80	13	8	21	24	23	47	44,7%
81	20	14	34	40	36	76	44,7%
82	14	16	30	38	26	64	46,9%
83	8	8	16	26	26	52	30,8%
84	33	18	51	60	48	108	47,2%
85	12	8	20	21	20	41	48,8%
86	7	5	12	18	8	26	46,2%
Totaal	1052	750	1802	2512	1753	4265	42,3%

DA1.4 MIN 5 Disciplines PUP-MIN

Club	# wedstrijdathleten PUP	# min 5 disciplines PUP	# wedstrijdathleten MIN	# min 5 disciplines MIN	Totaal aantal wedstrijdathleten	Totaal # min 5 disciplines	% min 5 disciplines
1	1	0	0	0	1	0	0,0%
2	55	28	52	15	107	43	40,2%
3	11	8	22	14	33	22	66,7%
4	66	47	61	33	127	80	63,0%
5	5	2	8	8	13	10	76,9%
6	11	7	7	6	18	13	72,2%

7	47	14	40	15	87	29	33,3%
8	24	4	18	5	42	9	21,4%
9	6	4	8	3	14	7	50,0%
10	36	22	16	8	52	30	57,7%
11	3	0	8	1	11	1	9,1%
12	27	22	34	17	61	39	63,9%
13	32	15	21	14	53	29	54,7%
14	107	32	65	19	172	51	29,7%
15	0	0	0	0	0	0	0,0%
16	24	17	32	16	56	33	58,9%
17	8	5	7	4	15	9	60,0%
18	20	8	25	16	45	24	53,3%
19	12	7	7	4	19	11	57,9%
20	7	3	9	3	16	6	37,5%
21	6	3	5	2	11	5	45,5%
22	17	11	16	9	33	20	60,6%
23	38	14	33	8	71	22	31,0%
24	6	5	8	7	14	12	85,7%
25	27	6	17	7	44	13	29,5%
26	19	3	11	1	30	4	13,3%
27	28	23	22	16	50	39	78,0%
28	32	24	47	24	79	48	60,8%
29	61	15	57	11	118	26	22,0%
30	6	1	1	1	7	2	28,6%
31	34	24	28	23	62	47	75,8%
32	13	7	23	18	36	25	69,4%
33	24	16	17	14	41	30	73,2%
34	69	39	73	38	142	77	54,2%
35	5	3	1	0	6	3	50,0%
36	13	7	12	12	25	19	76,0%
37	16	6	15	7	31	13	41,9%
38	20	12	22	11	42	23	54,8%
39	38	28	39	31	77	59	76,6%
40	87	61	51	35	138	96	69,6%
41	22	11	15	11	37	22	59,5%
42	23	8	7	4	30	12	40,0%
43	17	10	13	8	30	18	60,0%
44	20	4	22	2	42	6	14,3%
45	3	0	3	3	6	3	50,0%
46	28	25	29	28	57	53	93,0%
47	47	24	36	20	83	44	53,0%
48	4	0	8	5	12	5	41,7%
49	16	9	16	11	32	20	62,5%
50	35	5	31	5	66	10	15,2%
51	12	6	18	13	30	19	63,3%
52	15	6	12	8	27	14	51,9%

53	4	1	5	3	9	4	44,4%
54	81	38	85	30	166	68	41,0%
55	6	2	5	0	11	2	18,2%
56	14	4	11	9	25	13	52,0%
57	8	1	8	0	16	1	6,3%
58	24	7	15	4	39	11	28,2%
59	34	16	43	17	77	33	42,9%
60	14	5	15	8	29	13	44,8%
61	30	16	28	16	58	32	55,2%
62	20	10	16	5	36	15	41,7%
63	12	7	11	11	23	18	78,3%
64	44	25	42	19	86	44	51,2%
65	26	19	33	27	59	46	78,0%
66	14	7	7	2	21	9	42,9%
67	33	17	24	19	57	36	63,2%
68	28	18	22	17	50	35	70,0%
69	21	15	13	6	34	21	61,8%
70	34	14	21	11	55	25	45,5%
71	29	13	29	15	58	28	48,3%
72	23	9	36	19	59	28	47,5%
73	38	20	29	17	67	37	55,2%
74	30	22	31	24	61	46	75,4%
75	49	20	42	24	91	44	48,4%
76	21	5	18	4	39	9	23,1%
77	2	0	7	1	9	1	11,1%
78	68	31	31	17	99	48	48,5%
79	23	6	15	3	38	9	23,7%
80	32	8	24	4	56	12	21,4%
81	36	25	33	15	69	40	58,0%
82	32	16	30	15	62	31	50,0%
83	30	13	28	12	58	25	43,1%
84	74	32	46	14	120	46	38,3%
85	18	11	17	15	35	26	74,3%
86	21	7	20	6	41	13	31,7%
Totaal	2276	1121	1988	1003	4264	2124	49,8%

Deelaspect 2: Sportkampen

D2.1 De vereniging organiseert tijdens een schoolvakantie in het atletiekjaar minstens 1 atletiekkamp voor jeugd tot en met 13 jaar.

59 clubs (59 in 2023) voldoen aan deze deelscore.

Het aantal organisatoren van sportkampen blijft al enkele jaren stabiel rond de 60 clubs.

D2.2 De vereniging organiseert tijdens een schoolvakantie in het atletiekjaar minstens 2 atletiekkampen voor jeugd tot en met 13 jaar.

41 clubs (40 in 2023) voldoen aan deze deelscore.

In 2023 was er een stijging en ook in 2024 zien we een gelijkaardig (+1) aantal verenigingen die meerdere atletiekkampen organiseren.

D2.3 De vereniging organiseert tijdens het atletiekjaar minstens 1 atletiekstage voor jeugd tot van 14 tot en met 18 jaar.

36 clubs (36 in 2023) voldoen aan deze deelscore.

Dit cijfer blijft vrij stabiel na een opmerkelijke daling in 2021 (gelinkt aan Corona).

D2.4 De vereniging organiseert een stage op verplaatsing.

30 clubs (31 in 2023) voldoen aan deze deelscore.

		VW 1: min 1 sportkamp jeugd/13j		VW 2: min 2 sportkampen jeugd/13j		VW 3: min 1 stage 14-18j		VW 4: stage op verplaatsing	
		Nee	0	Nee	0	Nee	0	Nee	0
1	0	Nee	0	Nee	0	Nee	0	Nee	0
2	100	Ja	25	Ja	25	Ja	25	Ja	25
3	100	Ja	25	Ja	25	Ja	25	Ja	25
4	100	Ja	25	Ja	25	Ja	25	Ja	25
5	50	Ja	25	Ja	25	Nee	0	Nee	0
6	0	Nee	0	Nee	0	Nee	0	Nee	0
7	75	Ja	25	Ja	25	Ja	25	Nee	0
8	100	Ja	25	Ja	25	Ja	25	Ja	25
9	25	Ja	25	Nee	0	Nee	0	Nee	0
10	25	Ja	25	Nee	0	Nee	0	Nee	0
11	50	Ja	25	Ja	25	Nee	0	Nee	0
12	25	Ja	25	Nee	0	Nee	0	Nee	0
13	100	Ja	25	Ja	25	Ja	25	Ja	25
14	100	Ja	25	Ja	25	Ja	25	Ja	25
15	0	Nee	0	Nee	0	Nee	0	Nee	0
16	100	Ja	25	Ja	25	Ja	25	Ja	25
17	0	Nee	0	Nee	0	Nee	0	Nee	0
18	50	Ja	25	Nee	0	Ja	25	Nee	0
19	50	Ja	25	Ja	25	Nee	0	Nee	0
20	50	Ja	25	Ja	25	Nee	0	Nee	0
21	0	Nee	0	Nee	0	Nee	0	Nee	0

22	100	Ja	25	Ja	25	Ja	25	Ja	25
23	50	Ja	25	Ja	25	Nee	0	Nee	0
24	0	Nee	0	Nee	0	Nee	0	Nee	0
25	0	Nee	0	Nee	0	Nee	0	Nee	0
26	0	Nee	0	Nee	0	Nee	0	Nee	0
27	100	Ja	25	Ja	25	Ja	25	Ja	25
28	50	Ja	25	Ja	25	Nee	0	Nee	0
29	50	Ja	25	Ja	25	Nee	0	Nee	0
30	0	Nee	0	Nee	0	Nee	0	Nee	0
31	25	Ja	25	Nee	0	Nee	0	Nee	0
32	100	Ja	25	Ja	25	Ja	25	Ja	25
33	50	Ja	25	Nee	0	Ja	25	Nee	0
34	100	Ja	25	Ja	25	Ja	25	Ja	25
35	0	Nee	0	Nee	0	Nee	0	Nee	0
36	25	Ja	25	Nee	0	Nee	0	Nee	0
37	25	Ja	25	Nee	0	Nee	0	Nee	0
38	50	Ja	25	Ja	25	Nee	0	Nee	0
39	50	Ja	25	Ja	25	Nee	0	Nee	0
40	50	Ja	25	Ja	25	Nee	0	Nee	0
41	75	Ja	25	Nee	0	Ja	25	Ja	25
42	0	Nee	0	Nee	0	Nee	0	Nee	0
43	25	Ja	25	Nee	0	Nee	0	Nee	0
44	0	Nee	0	Nee	0	Nee	0	Nee	0
45	0	Nee	0	Nee	0	Nee	0	Nee	0
46	75	Ja	25	Ja	25	Ja	25	Nee	0
47	100	Ja	25	Ja	25	Ja	25	Ja	25
48	0	Nee	0	Nee	0	Nee	0	Nee	0
49	0	Nee	0	Nee	0	Nee	0	Nee	0
50	75	Ja	25	Ja	25	Ja	25	Nee	0
51	0	Nee	0	Nee	0	Nee	0	Nee	0
52	100	Ja	25	Ja	25	Ja	25	Ja	25
53	0	Nee	0	Nee	0	Nee	0	Nee	0
54	75	Ja	25	Ja	25	Ja	25	Nee	0
55	50	Ja	25	Ja	25	Nee	0	Nee	0
56	0	Nee	0	Nee	0	Nee	0	Nee	0
57	0	Nee	0	Nee	0	Nee	0	Nee	0
58	75	Ja	25	Nee	0	Ja	25	Ja	25
59	100	Ja	25	Ja	25	Ja	25	Ja	25
60	100	Ja	25	Ja	25	Ja	25	Ja	25
61	75	Ja	25	Nee	0	Ja	25	Ja	25
62	50	Nee	0	Nee	0	Ja	25	Ja	25
63	0	Nee	0	Nee	0	Nee	0	Nee	0
64	100	Ja	25	Ja	25	Ja	25	Ja	25
65	25	Ja	25	Nee	0	Nee	0	Nee	0
66	25	Ja	25	Nee	0	Nee	0	Nee	0
67	50	Ja	25	Ja	25	Nee	0	Nee	0
68	100	Ja	25	Ja	25	Ja	25	Ja	25
69	50	Ja	25	Ja	25	Nee	0	Nee	0

70	0	Nee	0	Nee	0	Nee	0	Nee	0
71	50	Nee	0	Nee	0	Ja	25	Ja	25
72	0	Nee	0	Nee	0	Nee	0	Nee	0
73	50	Nee	0	Nee	0	Ja	25	Ja	25
74	25	Ja	25	Nee	0	Nee	0	Nee	0
75	100	Ja	25	Ja	25	Ja	25	Ja	25
76	100	Ja	25	Ja	25	Ja	25	Ja	25
77	25	Ja	25	Nee	0	Nee	0	Nee	0
78	100	Ja	25	Ja	25	Ja	25	Ja	25
79	25	Ja	25	Nee	0	Nee	0	Nee	0
80	75	Ja	25	Nee	0	Ja	25	Ja	25
81	100	Ja	25	Ja	25	Ja	25	Ja	25
82	50	Ja	25	Ja	25	Nee	0	Nee	0
83	50	Ja	25	Ja	25	Nee	0	Nee	0
84	50	Nee	0	Nee	0	Ja	25	Ja	25
85	100	Ja	25	Ja	25	Ja	25	Ja	25
86	0	Nee	0	Nee	0	Nee	0	Nee	0
TOTAAL	punten (/100)	Ja/Nee	punt	Ja/Nee	punt	Ja/Nee	punt	Ja/Nee	punt

Deelaspect 3: Kwalificatiegraad trainers

D3.1 De vereniging werkt samen met minstens 1 trainer van minimaal niveau Initiator Atletiek of Bachelor LO per 25 jeugdleden (kan-ben-pup-min). De trainer moet ook actief zijn als jeugdtrainer in minimaal één van deze categorieën.

49 club (38 in 2022, 43 in 2023) voldoen aan deze deelscore.

Het aantal clubs met een voldoende aantal gediplomeerde (minimaal Initiator) trainers per 25 kinderen herstelt zich terug na de dip in 2022. In 2021 waren er nog 46 clubs die voldeden aan deze voorwaarde. Daar gaan we in 2024 dus boven.

D3.2 De vereniging werkt samen met minstens 1 trainer van minimaal niveau Initiator Atletiek of Bachelor LO per 20 jeugdleden (kan-ben-pup-min). De trainer moet ook actief zijn als jeugdtrainer in minimaal één van deze categorieën.

37 clubs (24 in 2022, 36 in 2023) voldoen aan deze deelscore.

Ook hier is er een herstel te zien tov 2022.

D3.3 De vereniging werkt samen met minstens 1 trainer van minimaal niveau trainer B atletiek of Bachelor LO per 20 jeugdleden (cad-sch). De trainer moet ook actief zijn als trainer in minimaal één van deze categorieën.

70 clubs (72 in 2022, 69 in 2023) voldoen aan deze deelscore.

D3.4 De vereniging werkt samen met minstens 1 trainer van minimaal niveau trainer B atletiek of Bachelor LO per 15 jeugdleden (cad-sch). De trainer moet ook actief zijn als trainer in minimaal één van deze categorieën.

65 clubs (67 in 2022, 65 in 2023) voldoen aan deze deelscore.

Na de opmerkelijke stijging van het aantal gediplomeerde trainers per 15 jeugdleden (cad-sch) in 2022 blijft het cijfer ook in 2023 en 2024 vrij stabiel. Dit is een positieve evolutie. Alleen moeten we waakzaam zijn dat in de toekomst het aantal leden niet verder gaat dalen waardoor dit cijfer ook zou kunnen stijgen.

Clu bnr	TO TA AL pu nte n (/1 00)	aantal trainers min INI/B ach LO Kan- min	aant al jeugd leden (U14)	1 train er per x- jeugd leden U14	aant al train ers min TB/B ach LO cad- sch	aant al jeugd leden (U14- U18)	1 train er per x- jeugd leden U14- U18	V W 1: mi n 1 tra ine r INI /ba ch LO /25 led en U1 4	VW 2: min 1 train er INI/b ach LO /20 leden U14	VW 3: min 1 train er TB/b ach LO /20 leden U14- U18	VW 4: min 1 train er TB/b ach LO /15 leden U14- U18
1	50	3	79	26,33	2	2	1,00	0	0	25	25
2	100	20	393	19,65	14	131	9,36	25	25	25	25
3	100	15	92	6,13	7	24	3,43	25	25	25	25
4	75	22	465	21,14	14	133	9,50	25	0	25	25
5	100	8	116	14,50	2	26	13,00	25	25	25	25
6	50	1	46	46,00	4	12	3,00	0	0	25	25
7	100	17	305	17,94	11	76	6,91	25	25	25	25
8	100	13	110	8,46	4	48	12,00	25	25	25	25
9	100	6	67	11,17	3	27	9,00	25	25	25	25
10	0	3	196	65,33	2	46	23,00	0	0	0	0
11	100	4	47	11,75	2	15	7,50	25	25	25	25
12	50	4	143	35,75	6	65	10,83	0	0	25	25
13	25	14	322	23,00	2	65	32,50	25	0	0	0
14	50	17	535	31,47	10	111	11,10	0	0	25	25
15	0	0	30	-	0	11	-	0	0	0	0
16	100	17	133	7,82	7	97	13,86	25	25	25	25
17	50	2	62	31,00	2	11	5,50	0	0	25	25
18	100	10	92	9,20	9	37	4,11	25	25	25	25
19	50	4	132	33,00	2	23	11,50	0	0	25	25
20	100	5	79	15,80	2	14	7,00	25	25	25	25
21	50	2	99	49,50	1	6	6,00	0	0	25	25
22	100	7	122	17,43	3	47	15,67	25	25	25	25
23	50	6	196	32,67	12	58	4,83	0	0	25	25
24	100	3	55	18,33	6	15	2,50	25	25	25	25
25	75	4	95	23,75	3	34	11,33	25	0	25	25
26	25	2	102	51,00	1	21	21,00	0	0	25	0
27	100	17	213	12,53	5	44	8,80	25	25	25	25
28	75	11	241	21,91	10	83	8,30	25	0	25	25

29	100	20	355	17,75	19	140	7,37	25	25	25	25
30	0	0	66	-	1	-	0,00	0	0	0	0
31	75	6	134	22,33	8	47	5,88	25	0	25	25
32	50	3	148	49,33	4	57	14,25	0	0	25	25
33	50	5	185	37,00	2	23	11,50	0	0	25	25
34	100	16	299	18,69	14	155	11,07	25	25	25	25
35	0	1	84	84,00	0	14	-	0	0	0	0
36	50	2	57	28,50	3	23	7,67	0	0	25	25
37	75	6	142	23,67	5	40	8,00	25	0	25	25
38	75	10	143	14,30	3	53	17,67	25	25	25	0
39	100	17	223	13,12	9	47	5,22	25	25	25	25
40	100	19	301	15,84	11	82	7,45	25	25	25	25
41	50	10	288	28,80	5	66	13,20	0	0	25	25
42	0	4	128	32,00	1	39	39,00	0	0	0	0
43	100	8	114	14,25	3	22	7,33	25	25	25	25
44	75	7	157	22,43	7	28	4,00	25	0	25	25
45	100	3	57	19,00	1	15	15,00	25	25	25	25
46	100	19	238	12,53	7	53	7,57	25	25	25	25
47	75	10	254	25,40	6	68	11,33	25	0	25	25
48	25	2	46	23,00	0	14	-	25	0	0	0
49	0	1	148	148,0	1	51	51,00	0	0	0	0
50	100	14	220	15,71	9	70	7,78	25	25	25	25
51	50	4	73	18,25	1	41	41,00	25	25	0	0
52	50	10	128	12,80	0	40	-	25	25	0	0
53	0	0	100	-	0	46	-	0	0	0	0
54	25	18	533	29,61	11	181	16,45	0	0	25	0
55	50	2	72	36,00	1	12	12,00	0	0	25	25
56	0	3	104	34,67	1	32	32,00	0	0	0	0
57	50	0	68	-	2	6	3,00	0	0	25	25
58	50	4	146	36,50	3	27	9,00	0	0	25	25
59	50	6	199	33,17	5	58	11,60	0	0	25	25
60	100	9	151	16,78	3	34	11,33	25	25	25	25
61	75	10	209	20,90	3	52	17,33	25	25	25	0
62	75	6	150	25,00	5	39	7,80	25	0	25	25
63	50	3	94	31,33	2	31	15,50	0	0	25	25
64	100	25	172	6,88	9	69	7,67	25	25	25	25
65	100	10	182	18,20	4	63	15,75	25	25	25	25
66	25	4	99	24,75	0	23	-	25	0	0	0
67	75	8	202	25,25	6	80	13,33	25	0	25	25
68	100	12	210	17,50	10	57	5,70	25	25	25	25
69	50	4	124	31,00	2	31	15,50	0	0	25	25
70	0	5	132	26,40	1	37	37,00	0	0	0	0
71	25	2	140	70,00	3	51	17,00	0	0	25	0
72	50	6	167	27,83	7	64	9,14	0	0	25	25
73	100	13	156	12,00	6	52	8,67	25	25	25	25
74	50	2	128	64,00	4	40	10,00	0	0	25	25

75	100	19	323	17,00	16	81	5,06	25	25	25	25
76	100	12	242	20,17	5	49	9,80	25	25	25	25
77	100	4	41	10,25	2	9	4,50	25	25	25	25
78	50	6	406	67,67	8	109	13,63	0	0	25	25
79	50	2	123	61,50	4	37	9,25	0	0	25	25
80	0	4	151	37,75	2	47	23,50	0	0	0	0
81	50	7	218	31,14	8	76	9,50	0	0	25	25
82	100	15	146	9,73	7	64	9,14	25	25	25	25
83	50	6	121	20,17	0	52	-	25	25	0	0
84	100	12	186	15,50	7	108	15,43	25	25	25	25
85	100	16	101	6,31	6	41	6,83	25	25	25	25
86	50	4	124	31,00	2	26	13,00	0	0	25	25

Deelaspect 4: Opleiding van trainers

D4.1 Minstens 1 trainer van de vereniging behaalde tijdens het atletiekjaar een VTS-attest Start 2 coach.

22 clubs (37 in 2022, 18 in 2023) voldoen aan deze deelscore.

In 2022 werd voor het eerst de nieuwe Start 2 coach opleiding georganiseerd. Al meteen behaalden trainers in 37 clubs een attest voor deze opleiding. In 2023 zagen we al dat dit aantal terug viel naar gelijkaardige aantallen in de vorige jaren, in 2024 namen er weer iets meer trainers deel aan de opleiding.

D4.2 Minstens 1 trainer van de vereniging behaalde tijdens het atletiekjaar een VTS-diploma van minimaal Initiator Atletiek.

44 clubs (41 in 2022, 46 in 2023) voldoen aan deze deelscore.

D4.3 Minstens 1 (indien club max 20 actieve jeugdtrainers heeft), 2 (indien club tussen 21 en 40 actieve jeugdtrainers heeft) of 3 (indien club meer dan 40 actieve jeugdtrainers heeft) van alle jeugdtrainers volgt minstens 1 trainersbijscholing van de Vlaamse Atletiekliga per atletiekjaar.

63 clubs (61 in 2022, 73 in 2023) voldoen aan deze deelscore.

In 2021 waren er veel meer online bijscholingen waardoor er meer trainers een bijscholing volgden, in 2022 hebben we opnieuw meer fysieke bijscholingen georganiseerd en daalde het aantal trainers die een bijscholing volgde weer tot op het niveau van 2020.

In 2023 zagen we een mooie stijging. Dit zal grotendeels liggen aan de inspiratieworkshops in 3 disciplines waar de leerlijnen in een praktische workshop werden aangeboden. Heel veel clubs hebben deze ingericht in 2023. In 2024 viel het aantal trainers dat bijscholingen volgde opnieuw een beetje terug, ondanks er nog steeds verschillende inspiratieworkshops werden gegeven en er een groot aanbod werd voorzien in bijscholingen.

D4.4 Minstens 2 (indien club max 20 actieve jeugdtrainers heeft), 4 (indien club tussen 21 en 40 actieve jeugdtrainers heeft) of 6 (indien club meer dan 40

actieve jeugdtrainers heeft) van alle jeugdtrainers volgt minstens 1 trainersbijscholing van de Vlaamse Atletiekliga per atletiekjaar.

47 clubs (41 clubs in 2022, 49 in 2023) voldoen aan deze deelscore.

In tegenstelling tot VW 3 is er geen sterke daling van aantal clubs dat meerdere trainers heeft die een bijscholing volgen. Als trainers een bijscholing volgen dan zijn het er vaak meerdere per club, wat positief is.

	TOTAAL punten (/100)	aantal trainers U18	aantal trainers U18 volgde min 1 bijscholing	VW 1: min 1 trainer nieuw STC		VW 2: min 1 trainer nieuw minimaal INI		VW 3: minstens 1/20, 2/21-40, 3/41+ trainers 1 bijscholing gevolgd	VW 4: minstens 2/20, 4/21-40, 6/41+ trainers 1 bijscholing gevolgd
				ST Coach	punt	INI+	punt	punt	punt
1	25	5	1	nee	0	nee	0	25	0
2	100	72	11	ja	25	ja	25	25	25
3	25	29	1	nee	0	ja	25	0	0
4	100	102	8	ja	25	ja	25	25	25
5	25	18	0	nee	0	ja	25	0	0
6	0	8	0	nee	0	nee	0	0	0
7	25	56	3	nee	0	nee	0	25	0
8	50	29	5	nee	0	nee	0	25	25
9	75	15	6	ja	25	nee	0	25	25
10	75	29	4	nee	0	ja	25	25	25
11	25	8	1	nee	0	nee	0	25	0
12	75	39	6	ja	25	nee	0	25	25
13	25	34	0	nee	0	ja	25	0	0
14	100	48	16	ja	25	ja	25	25	25
15	0	2	0	nee	0	nee	0	0	0
16	50	29	5	nee	0	nee	0	25	25
17	50	10	2	nee	0	nee	0	25	25
18	75	28	3	ja	25	ja	25	25	0
19	75	15	7	nee	0	ja	25	25	25
20	75	12	2	nee	0	ja	25	25	25
21	50	11	3	nee	0	nee	0	25	25
22	100	31	9	ja	25	ja	25	25	25
23	75	41	3	ja	25	ja	25	25	0
24	75	15	2	nee	0	ja	25	25	25
25	75	13	3	nee	0	ja	25	25	25
26	50	12	6	nee	0	nee	0	25	25
27	100	35	8	ja	25	ja	25	25	25
28	25	43	2	nee	0	ja	25	0	0
29	50	52	14	nee	0	nee	0	25	25
30	0	8	0	nee	0	nee	0	0	0
31	75	40	10	nee	0	ja	25	25	25

32	75	19	4	nee	0	ja	25	25	25
33	100	39	15	ja	25	ja	25	25	25
34	75	60	12	nee	0	ja	25	25	25
35	0	8	0	nee	0	nee	0	0	0
36	50	18	2	nee	0	nee	0	25	25
37	25	22	1	nee	0	ja	25	0	0
38	0	32	0	nee	0	nee	0	0	0
39	75	37	13	nee	0	ja	25	25	25
40	75	62	15	nee	0	ja	25	25	25
41	50	33	4	nee	0	nee	0	25	25
42	25	14	0	nee	0	ja	25	0	0
43	0	13	0	nee	0	nee	0	0	0
44	50	13	3	nee	0	nee	0	25	25
45	25	10	1	nee	0	nee	0	25	0
46	100	42	8	ja	25	ja	25	25	25
47	50	26	0	ja	25	ja	25	0	0
48	75	5	2	ja	25	nee	0	25	25
49	0	12	0	nee	0	nee	0	0	0
50	100	51	11	ja	25	ja	25	25	25
51	50	20	4	nee	0	nee	0	25	25
52	75	15	7	nee	0	ja	25	25	25
53	0	6	0	nee	0	nee	0	0	0
54	100	80	16	ja	25	ja	25	25	25
55	50	12	4	nee	0	nee	0	25	25
56	50	17	2	nee	0	nee	0	25	25
57	0	8	0	nee	0	nee	0	0	0
58	50	24	7	nee	0	nee	0	25	25
59	50	20	1	nee	0	ja	25	25	0
60	0	23	1	nee	0	nee	0	0	0
61	100	28	13	ja	25	ja	25	25	25
62	25	22	3	nee	0	nee	0	25	0
63	50	14	4	nee	0	nee	0	25	25
64	75	41	8	nee	0	ja	25	25	25
65	25	25	0	nee	0	ja	25	0	0
66	75	20	10	nee	0	ja	25	25	25
67	50	28	4	nee	0	nee	0	25	25
68	50	32	7	nee	0	nee	0	25	25
69	75	12	6	nee	0	ja	25	25	25
70	75	15	2	nee	0	ja	25	25	25
71	25	19	1	nee	0	nee	0	25	0
72	25	20	0	nee	0	ja	25	0	0
73	50	36	3	nee	0	ja	25	25	0
74	50	29	4	nee	0	nee	0	25	25
75	75	68	4	ja	25	ja	25	25	0
76	50	51	4	ja	25	nee	0	25	0
77	0	13	0	nee	0	nee	0	0	0

78	100	58	8	ja	25	ja	25	25	25
79	0	15	0	nee	0	nee	0	0	0
80	100	16	3	ja	25	ja	25	25	25
81	75	33	2	ja	25	ja	25	25	0
82	25	27	1	nee	0	ja	25	0	0
83	0	23	1	nee	0	nee	0	0	0
84	75	35	3	ja	25	ja	25	25	0
85	50	46	3	nee	0	ja	25	25	0
86	25	7	1	nee	0	nee	0	25	0

Deelaspect 5: Organisatie van jeugdbegeleiding

D6.1 De vereniging heeft een jeugdcoördinator U14 (met oa minimaal een diploma Initiator Atletiek of Bachelor LO).

76 clubs (72 in 2022, 76 in 2023) voldoen aan deze deelscore.

D5.2 De vereniging heeft een jeugdcoördinator U14-U18 (met oa minimaal een diploma Trainer B Atletiek of Bachelor LO).

63 clubs (63 in 2022, 64 in 2023) voldoen aan deze deelscore.

D5.3 De vereniging organiseert minimaal 2 vaste trainingsmomenten voor pupillen en 3 vaste trainingsmomenten voor miniemen van minimaal 1u.

73 clubs (75 in 2022, 69 in 2023) voldoen aan deze deelscore.

D5.4 De vereniging werkt samen met minstens één andere vereniging in de organisatie van een wedstrijdscircuit voor jeugdathleten.

52 clubs (58 in 2022, 52 in 2023) voldoen aan deze deelscore.

	TOTAAL punten (/100)	VW 1: jeugdcoördinator U14 INI/Bach LO		VW 2: Jeugdcoördinator U18 TB/BACH LO		VW 3: min 2 vaste trainingen PUP en 3 MIN		VW 4: wedstrijdcircuit	
		Ja/Nee	punt	Ja/Nee	punt	Ja/Nee	punt	Ja/Nee	punt
1	75	Ja	25	Ja	25	Ja	25	Nee	0
2	100	Ja	25	Ja	25	Ja	25	Ja	25
3	100	Ja	25	Ja	25	Ja	25	Ja	25
4	100	Ja	25	Ja	25	Ja	25	Ja	25
5	75	Ja	25	Ja	25	Ja	25	Nee	0
6	75	Ja	25	Ja	25	Ja	25	Nee	0
7	100	Ja	25	Ja	25	Ja	25	Ja	25
8	100	Ja	25	Ja	25	Ja	25	Ja	25
9	25	Nee	0	Nee	0	Nee	0	Ja	25
10	75	Ja	25	Nee	0	Ja	25	Ja	25
11	75	Ja	25	Ja	25	Ja	25	Nee	0
12	75	Nee	0	Ja	25	Ja	25	Ja	25
13	75	Ja	25	Ja	25	Ja	25	Nee	0

14	75	Ja	25	Ja	25	Ja	25	Nee	0
15	25	Nee	0	Nee	0	Ja	25	Nee	0
16	75	Ja	25	Ja	25	Ja	25	Nee	0
17	100	Ja	25	Ja	25	Ja	25	Ja	25
18	100	Ja	25	Ja	25	Ja	25	Ja	25
19	75	Ja	25	Nee	0	Ja	25	Ja	25
20	50	Nee	0	Ja	25	Ja	25	Nee	0
21	100	Ja	25	Ja	25	Ja	25	Ja	25
22	100	Ja	25	Ja	25	Ja	25	Ja	25
23	75	Ja	25	Ja	25	Ja	25	Nee	0
24	100	Ja	25	Ja	25	Ja	25	Ja	25
25	100	Ja	25	Ja	25	Ja	25	Ja	25
26	75	Ja	25	Ja	25	Nee	0	Ja	25
27	100	Ja	25	Ja	25	Ja	25	Ja	25
28	75	Ja	25	Nee	0	Ja	25	Ja	25
29	50	Ja	25	Nee	0	Ja	25	Nee	0
30	50	Ja	25	Ja	25	Nee	0	Nee	0
31	100	Ja	25	Ja	25	Ja	25	Ja	25
32	50	Nee	0	Ja	25	Ja	25	Nee	0
33	100	Ja	25	Ja	25	Ja	25	Ja	25
34	75	Ja	25	Ja	25	Ja	25	Nee	0
35	25	Ja	25	Nee	0	Nee	0	Nee	0
36	100	Ja	25	Ja	25	Ja	25	Ja	25
37	100	Ja	25	Ja	25	Ja	25	Ja	25
38	100	Ja	25	Ja	25	Ja	25	Ja	25
39	100	Ja	25	Ja	25	Ja	25	Ja	25
40	100	Ja	25	Ja	25	Ja	25	Ja	25
41	100	Ja	25	Ja	25	Ja	25	Ja	25
42	75	Ja	25	Nee	0	Ja	25	Ja	25
43	50	Ja	25	Nee	0	Nee	0	Ja	25
44	100	Ja	25	Ja	25	Ja	25	Ja	25
45	75	Ja	25	Ja	25	Ja	25	Nee	0
46	100	Ja	25	Ja	25	Ja	25	Ja	25
47	50	Ja	25	Nee	0	Nee	0	Ja	25
48	75	Ja	25	Nee	0	Ja	25	Ja	25
49	100	Ja	25	Ja	25	Ja	25	Ja	25
50	100	Ja	25	Ja	25	Ja	25	Ja	25
51	100	Ja	25	Ja	25	Ja	25	Ja	25
52	50	Ja	25	Nee	0	Ja	25	Nee	0
53	25	Ja	25	Nee	0	Nee	0	Nee	0
54	50	Ja	25	Ja	25	Nee	0	Nee	0
55	75	Ja	25	Ja	25	Ja	25	Nee	0
56	75	Ja	25	Ja	25	Ja	25	Nee	0
57	25	Nee	0	Nee	0	Nee	0	Ja	25
58	100	Ja	25	Ja	25	Ja	25	Ja	25
59	75	Ja	25	Ja	25	Ja	25	Nee	0
60	75	Ja	25	Ja	25	Ja	25	Nee	0
61	100	Ja	25	Ja	25	Ja	25	Ja	25

62	100	Ja	25	Ja	25	Ja	25	Ja	25
63	50	Nee	0	Ja	25	Nee	0	Ja	25
64	100	Ja	25	Ja	25	Ja	25	Ja	25
65	75	Ja	25	Nee	0	Ja	25	Ja	25
66	50	Ja	25	Nee	0	Ja	25	Nee	0
67	100	Ja	25	Ja	25	Ja	25	Ja	25
68	100	Ja	25	Ja	25	Ja	25	Ja	25
69	0	Nee	0	Nee	0	Nee	0	Nee	0
70	75	Nee	0	Ja	25	Ja	25	Ja	25
71	50	Ja	25	Nee	0	Ja	25	Nee	0
72	75	Ja	25	Nee	0	Ja	25	Ja	25
73	75	Ja	25	Nee	0	Ja	25	Ja	25
74	100	Ja	25	Ja	25	Ja	25	Ja	25
75	75	Ja	25	Ja	25	Ja	25	Nee	0
76	75	Ja	25	Ja	25	Ja	25	Nee	0
77	75	Ja	25	Nee	0	Ja	25	Ja	25
78	100	Ja	25	Ja	25	Ja	25	Ja	25
79	75	Ja	25	Ja	25	Ja	25	Nee	0
80	50	Ja	25	Ja	25	Nee	0	Nee	0
81	75	Ja	25	Ja	25	Ja	25	Nee	0
82	100	Ja	25	Ja	25	Ja	25	Ja	25
83	50	Ja	25	Nee	0	Ja	25	Nee	0
84	75	Nee	0	Ja	25	Ja	25	Ja	25
85	75	Ja	25	Ja	25	Ja	25	Nee	0
86	25	Nee	0	Nee	0	Ja	25	Nee	0

Deelaspect 6: Maatschappelijke waarden

D6.1 De vereniging heeft minimaal 1 aangesloten en erkende G-atleet (U18).

21 clubs (26 in 2022, 22 in 2023) voldoen aan deze deelscore.

Ondanks het sterk stijgend aantal G-sporters is het aandeel erkende G-atleten onder 18 toch gedaald. Dit komt mogelijk omdat niet alle clubs een officiële erkenning indienen voor het G-statuut.

D6.2 De vereniging heeft een specifieke G-begeleider die zorgt voor de trainingen indien er een afzonderlijke trainingsgroep met G-atleten bestaat, of die instaat voor extra begeleiding en ondersteuning in de groep(en) met G-atleten bij een inclusieve werking.

41 clubs (31 in 2022, 38 in 2023) voldoen aan deze deelscore.

Dit cijfer bevestigt dat er steeds meer G-werking is in de verenigingen.

D6.3 De vereniging werkt met een kortingssysteem voor mensen in armoede.

67 clubs (61 in 2022, 64 in 2023) voldoen aan deze deelscore.

Steeds meer verenigingen voorzien een voordeeltarief, voornamelijk via de UIT-pas.

D6.4 De vereniging werkt samen met derden/partner om mensen uit doelgroepen te bereiken (mensen in armoede, mensen met een handicap, mensen van allochtone afkomst,...).

42 clubs (44 in 2022, 40 in 2023) voldoen aan deze deelscore.

	TOTAAL punten (/100)	VW 1: G-atleten		VW 2: specifieke G-begeleider		VW 3: kortingssysteem armoede		VW 4: Gestructureerde samenwerking 3den voor doelgroepen	
		Ja/Nee	punt	Ja/Nee	punt	Ja/Nee	punt	Ja/Nee	punt
1	50	Nee	0	Nee	0	Ja	25	Ja	25
2	75	Nee	0	Ja	25	Ja	25	Ja	25
3	50	Nee	0	Nee	0	Ja	25	Ja	25
4	100	Ja	25	Ja	25	Ja	25	Ja	25
5	25	Nee	0	Nee	0	Ja	25	Nee	0
6	75	Nee	0	Ja	25	Ja	25	Ja	25
7	100	Ja	25	Ja	25	Ja	25	Ja	25
8	75	Nee	0	Ja	25	Ja	25	Ja	25
9	0	Nee	0	Nee	0	Nee	0	Nee	0
10	0	Nee	0	Nee	0	Nee	0	Nee	0
11	50	Nee	0	Nee	0	Ja	25	Ja	25
12	50	Nee	0	Ja	25	Ja	25	Nee	0
13	75	Nee	0	Ja	25	Ja	25	Ja	25
14	0	Nee	0	Nee	0	Nee	0	Nee	0
15	0	Nee	0	Nee	0	Nee	0	Nee	0
16	50	Ja	25	Ja	25	Nee	0	Nee	0
17	25	Nee	0	Nee	0	Ja	25	Nee	0
18	75	Nee	0	Ja	25	Ja	25	Ja	25
19	75	Ja	25	Nee	0	Ja	25	Ja	25
20	0	Nee	0	Nee	0	Nee	0	Nee	0
21	25	Nee	0	Ja	25	Nee	0	Nee	0
22	50	Nee	0	Nee	0	Ja	25	Ja	25
23	75	Nee	0	Ja	25	Ja	25	Ja	25
24	75	Nee	0	Ja	25	Ja	25	Ja	25
25	100	Ja	25	Ja	25	Ja	25	Ja	25
26	50	Ja	25	Ja	25	Nee	0	Nee	0
27	100	Ja	25	Ja	25	Ja	25	Ja	25
28	75	Nee	0	Ja	25	Ja	25	Ja	25
29	25	Nee	0	Nee	0	Nee	0	Ja	25
30	0	Nee	0	Nee	0	Nee	0	Nee	0
31	50	Ja	25	Ja	25	Nee	0	Nee	0
32	25	Nee	0	Nee	0	Ja	25	Nee	0
33	25	Nee	0	Nee	0	Ja	25	Nee	0
34	100	Ja	25	Ja	25	Ja	25	Ja	25
35	0	Nee	0	Nee	0	Nee	0	Nee	0
36	75	Ja	25	Ja	25	Ja	25	Nee	0

37	75	Ja	25	Ja	25	Ja	25	Nee	0
38	50	Nee	0	Nee	0	Ja	25	Ja	25
39	50	Nee	0	Nee	0	Ja	25	Ja	25
40	75	Ja	25	Ja	25	Ja	25	Nee	0
41	25	Nee	0	Nee	0	Ja	25	Nee	0
42	50	Ja	25	Ja	25	Nee	0	Nee	0
43	0	Nee	0	Nee	0	Nee	0	Nee	0
44	75	Ja	25	Nee	0	Ja	25	Ja	25
45	25	Nee	0	Nee	0	Ja	25	Nee	0
46	75	Nee	0	Ja	25	Ja	25	Ja	25
47	0	Nee	0	Nee	0	Nee	0	Nee	0
48	50	Nee	0	Nee	0	Ja	25	Ja	25
49	25	Nee	0	Nee	0	Ja	25	Nee	0
50	50	Nee	0	Nee	0	Ja	25	Ja	25
51	50	Nee	0	Nee	0	Ja	25	Ja	25
52	100	Ja	25	Ja	25	Ja	25	Ja	25
53	0	Nee	0	Nee	0	Nee	0	Nee	0
54	50	Ja	25	Ja	25	Nee	0	Nee	0
55	75	Nee	0	Ja	25	Ja	25	Ja	25
56	25	Nee	0	Nee	0	Ja	25	Nee	0
57	25	Nee	0	Ja	25	Nee	0	Nee	0
58	25	Nee	0	Nee	0	Ja	25	Nee	0
59	75	Ja	25	Ja	25	Ja	25	Nee	0
60	75	Nee	0	Ja	25	Ja	25	Ja	25
61	50	Nee	0	Nee	0	Ja	25	Ja	25
62	25	Nee	0	Nee	0	Ja	25	Nee	0
63	50	Ja	25	Ja	25	Nee	0	Nee	0
64	100	Ja	25	Ja	25	Ja	25	Ja	25
65	50	Nee	0	Ja	25	Nee	0	Ja	25
66	50	Nee	0	Ja	25	Ja	25	Nee	0
67	100	Ja	25	Ja	25	Ja	25	Ja	25
68	100	Ja	25	Ja	25	Ja	25	Ja	25
69	25	Nee	0	Nee	0	Ja	25	Nee	0
70	50	Nee	0	Nee	0	Ja	25	Ja	25
71	25	Nee	0	Nee	0	Ja	25	Nee	0
72	25	Nee	0	Nee	0	Ja	25	Nee	0
73	50	Nee	0	Nee	0	Ja	25	Ja	25
74	50	Nee	0	Ja	25	Ja	25	Nee	0
75	75	Nee	0	Ja	25	Ja	25	Ja	25
76	75	Nee	0	Ja	25	Ja	25	Ja	25
77	25	Nee	0	Nee	0	Ja	25	Nee	0
78	75	Nee	0	Ja	25	Ja	25	Ja	25
79	25	Nee	0	Nee	0	Ja	25	Nee	0
80	25	Nee	0	Nee	0	Ja	25	Nee	0
81	25	Nee	0	Nee	0	Ja	25	Nee	0
82	25	Nee	0	Nee	0	Ja	25	Nee	0
83	75	Nee	0	Ja	25	Ja	25	Ja	25
84	50	Nee	0	Nee	0	Ja	25	Ja	25

85	50	Nee	0	Nee	0	Ja	25	Ja	25
86	50	Nee	0	Ja	25	Ja	25	Nee	0

Deelaspect 7: Ethische en medische waarden

D7.1 De vereniging beschikt over een vertrouwenspersoon waarvan de gegevens vermeld zijn op de website van de club.

78 clubs (80 in 2022, 83 in 2023) voldoen aan deze deelscore.

Bijna alle verenigingen hebben reeds een of meerdere vertrouwenspersonen, vanuit de federatie worden ook meermaals per jaar initiatieven genomen om vertrouwenspersonen op te leiden, hen aan te moedigen bijscholing te volgen én we bieden hen ook heel veel ondersteuning indien er vragen of problemen zouden zijn in de vereniging.

De daling dit jaar is het gevolg van niet in orde zijn met bekendmaking op website en een aantal clubs die tijdelijk geen vertrouwenspersoon hebben.

D7.2 De vereniging beschikt over een handelingsplan voor grensoverschrijdend gedrag.

34 clubs (31 in 2022, 40 in 2023) voldoen aan deze deelscore.

In 2023 werd vrij soepel geëvalueerd op de handelingsplannen, een aantal clubs had toen geen volwaardig handelingsplan. In 2024 werd hier strenger op gekeken waardoor een aantal clubs niet voldoen aan de voorwaarde.

D7.3 De vereniging neemt initiatieven om een gezonde sportclub te zijn: vb fruit verkopen in de kantine, geen snoepgoed of chips verkopen, rookvrije club zijn,...

70 clubs (60 in 2022, 62 in 2023) voldoen aan deze deelscore.

D7.4 De vereniging neemt deel aan het project Sportivos (over alcohol en drugs in de sportclub) en behaalt minimaal een bronzen label. Toe te voegen: samenwerkingsovereenkomst met deze instantie..

6 clubs (2 in 2022, 4 in 2023) voldoen aan deze deelscore.

Ondanks deze voorwaarde al enkele jaren is opgenomen blijft het bijzonder moeilijk om verenigingen te motiveren een beleid rond alcohol en drug in de sportclub op te zetten. Via Sportivos kon daar de nodige ondersteuning voor ontvangen worden.

	TOTAAL punten (/100)	VW 1: vertrouwenspersoon		VW 2: handelingsplan		VW 3: initiatieven gezonde sportclub		VW 4: sportivos Bronzen label	
		Ja/Nee	punt	Ja/Nee	punt	Ja/Nee	punt	Ja/Nee	punt
1	100	Ja	25	Ja	25	Ja	25	Ja	25
2	50	Ja	25	Nee	0	Ja	25	Nee	0
3	75	Ja	25	Ja	25	Ja	25	Nee	0
4	75	Ja	25	Ja	25	Ja	25	Nee	0

5	25	Ja	25	Nee	0	Nee	0	Nee	0
6	25	Ja	25	Nee	0	Nee	0	Nee	0
7	100	Ja	25	Ja	25	Ja	25	Ja	25
8	50	Ja	25	Nee	0	Ja	25	Nee	0
9	75	Ja	25	Ja	25	Ja	25	Nee	0
10	25	Ja	25	Nee	0	Nee	0	Nee	0
11	100	Ja	25	Ja	25	Ja	25	Ja	25
12	25	Ja	25	Nee	0	Nee	0	Nee	0
13	75	Ja	25	Ja	25	Ja	25	Nee	0
14	75	Ja	25	Ja	25	Ja	25	Nee	0
15	75	Ja	25	Ja	25	Ja	25	Nee	0
16	50	Ja	25	Nee	0	Ja	25	Nee	0
17	75	Ja	25	Ja	25	Ja	25	Nee	0
18	75	Ja	25	Ja	25	Ja	25	Nee	0
19	50	Ja	25	Nee	0	Ja	25	Nee	0
20	50	Ja	25	Ja	25	Nee	0	Nee	0
21	50	Ja	25	Nee	0	Ja	25	Nee	0
22	75	Ja	25	Ja	25	Ja	25	Nee	0
23	50	Ja	25	Nee	0	Ja	25	Nee	0
24	75	Ja	25	Ja	25	Ja	25	Nee	0
25	75	Ja	25	Ja	25	Ja	25	Nee	0
26	50	Ja	25	Nee	0	Ja	25	Nee	0
27	75	Ja	25	Ja	25	Ja	25	Nee	0
28	50	Ja	25	Nee	0	Ja	25	Nee	0
29	50	Ja	25	Nee	0	Ja	25	Nee	0
30	25	Ja	25	Nee	0	Nee	0	Nee	0
31	75	Ja	25	Ja	25	Ja	25	Nee	0
32	50	Ja	25	Ja	25	Nee	0	Nee	0
33	25	Nee	0	Nee	0	Ja	25	Nee	0
34	75	Ja	25	Ja	25	Ja	25	Nee	0
35	50	Ja	0	Nee	0	Ja	25	Nee	0
36	50	Ja	25	Nee	0	Ja	25	Nee	0
37	50	Ja	25	Nee	0	Ja	25	Nee	0
38	50	Ja	25	Ja	25	Nee	0	Nee	0
39	50	Ja	25	Nee	0	Ja	25	Nee	0
40	50	Ja	25	Nee	0	Ja	25	Nee	0
41	25	Ja	25	Nee	0	Nee	0	Nee	0
42	50	Ja	25	Nee	0	Ja	25	Nee	0
43	0	Nee	0	Nee	0	Nee	0	Nee	0
44	50	Ja	25	Nee	0	Ja	25	Nee	0
45	25	Ja	25	Nee	0	Nee	0	Nee	0
46	75	Ja	25	Ja	25	Ja	25	Nee	0
47	75	Ja	25	Ja	25	Ja	25	Nee	0
48	75	Ja	25	Ja	25	Ja	25	Nee	0
49	75	Ja	25	Ja	25	Ja	25	Nee	0
50	50	Ja	25	Nee	0	Ja	25	Nee	0
51	75	Ja	25	Ja	25	Ja	25	Nee	0
52	50	Ja	25	Nee	0	Ja	25	Nee	0

53	50	Ja	25	Nee	0	Ja	25	Nee	0
54	50	Ja	25	Nee	0	Ja	25	Nee	0
55	100	Ja	25	ja	25	Ja	25	Ja	25
56	25	Ja	25	Nee	0	Nee	0	Nee	0
57	25	Nee	0	Nee	0	Ja	25	Nee	0
58	50	Ja	25	Nee	0	Ja	25	Nee	0
59	50	Ja	25	Nee	0	Ja	25	Nee	0
60	50	Ja	25	Nee	0	Ja	25	Nee	0
61	75	Ja	25	Nee	0	Ja	25	Ja	25
62	50	Ja	25	Nee	0	Ja	25	Nee	0
63	50	Ja	25	Ja	25	Nee	0	Nee	0
64	75	Ja	25	Ja	25	Ja	25	Nee	0
65	50	Ja	25	Nee	0	Ja	25	Nee	0
66	50	Ja	25	Ja	25	Nee	0	Nee	0
67	75	Ja	25	Ja	25	Ja	25	Nee	0
68	75	Ja	25	Ja	25	Ja	25	Nee	0
69	25	Nee	0	Nee	0	Ja	25	Nee	0
70	25	Nee	0	Nee	0	Ja	25	Nee	0
71	25	Ja	25	Nee	0	Nee	0	Nee	0
72	0	Nee	0	Nee	0	Nee	0	Nee	0
73	75	Ja	25	Ja	25	Ja	25	Nee	0
74	75	Ja	25	Ja	25	Ja	25	Nee	0
75	100	Ja	25	Ja	25	Ja	25	Ja	25
76	50	Ja	25	Nee	0	Ja	25	Nee	0
77	25	Nee	0	Nee	0	Ja	25	Nee	0
78	50	Ja	25	Nee	0	Ja	25	Nee	0
79	25	Ja	25	Nee	0	Nee	0	Nee	0
80	75	Ja	25	Ja	25	Ja	25	Nee	0
81	50	Ja	25	Nee	0	Ja	25	Nee	0
82	50	Ja	25	Nee	0	Ja	25	Nee	0
83	50	Ja	25	Nee	0	Ja	25	Nee	0
84	50	Ja	25	Nee	0	Ja	25	Nee	0
85	50	Ja	25	Nee	0	Ja	25	Nee	0
86	25	Nee	0	Nee	0	Ja	25	Nee	0

Deelaspect 8: Clubparticipatie

D8.1 40 jeugdleden en 1 jeugdtrainer per 20 jeugdleden.

85 clubs (83 in 2022 en 2023) clubs voldoen aan deze deelscore. Gemiddeld heeft een club 213 (219 in 2022, 227 in 2023) jeugdleden.

2 clubs hebben 1 trainer per 21 leden en worden gedelibereerd voor de score, 1 club heeft slechts 1 trainer per 24 leden en ontvangt hier geen score.

Het gemiddeld aantal jeugdleden is tov 2023 opvallend sterk gedaald, er zijn heel wat ledenstops in de verenigingen die dit kunnen verklaren.

D8.2 100 jeugdleden en 1 jeugdtrainer per 20 jeugdleden.

69 clubs (73 in 2022, 69 in 2024) voldoen aan deze deelscore.

D8.3 200 jeugdleden en 1 jeugdtrainer per 20 jeugdleden.

39 clubs (38 in 2022, 37 in 2023) voldoen aan deze deelscore.

D8.4 300 jeugdleden en 1 jeugdtrainer per 20 jeugdleden.

14 clubs (17 in 2022 en 2023) voldoen aan deze deelscore.

Het aantal grote clubs (meer dan 300 leden) is gedaald tov 2023 en 2024. Belangrijk om dit te blijven opvolgen en de reden hiervoor te zoeken. Ledenstops kunnen een verklaring zijn.

	TOT AAL punt en (/100)	aantal trainers U18	aantal jeugdleden	aantal leden /trainer	1 trainer/20 leden? Ja/Nee	VW 1: 40 jeugdleden /1 trainer/20 leden		VW 2: 100 jeugdleden /1/20 leden		VW 3: 200 jeugdleden /1/20 leden		VW 4: 300 jeugdleden /1/20 leden	
						40 leden? Ja/Nee	pu nt	100 leden? Ja/ Nee	pu nt	200 leden? Ja/ Nee	pu nt	300 leden? Ja/Nee	pu nt
1	25	5	81	16	ja	ja	25	nee	0	nee	0	nee	0
2	100	72	524	7	ja	ja	25	ja	25	ja	25	ja	25
3	50	29	116	4	ja	ja	25	ja	25	nee	0	nee	0
4	100	102	598	6	ja	ja	25	ja	25	ja	25	ja	25
5	50	18	142	8	ja	ja	25	ja	25	nee	0	nee	0
6	25	8	58	7	ja	ja	25	nee	0	nee	0	nee	0
7	100	56	381	7	ja	ja	25	ja	25	ja	25	ja	25
8	50	29	158	5	ja	ja	25	ja	25	nee	0	nee	0
9	25	15	94	6	ja	ja	25	nee	0	nee	0	nee	0
10	75	29	242	8	ja	ja	25	ja	25	ja	25	nee	0
11	25	8	62	8	ja	ja	25	nee	0	nee	0	nee	0
12	75	39	208	5	ja	ja	25	ja	25	ja	25	nee	0
13	100	34	387	11	ja	ja	25	ja	25	ja	25	ja	25
14	100	48	646	13	ja	ja	25	ja	25	ja	25	ja	25
15	25	2	41	21	nee	ja	25	nee	0	nee	0	nee	0
16	75	29	230	8	ja	ja	25	ja	25	ja	25	nee	0
17	25	10	73	7	ja	ja	25	nee	0	nee	0	nee	0
18	50	28	129	5	ja	ja	25	ja	25	nee	0	nee	0
19	50	15	155	10	ja	ja	25	ja	25	nee	0	nee	0
20	25	12	93	8	ja	ja	25	nee	0	nee	0	nee	0
21	50	11	105	10	ja	ja	25	ja	25	nee	0	nee	0
22	50	31	169	5	ja	ja	25	ja	25	nee	0	nee	0
23	75	41	254	6	ja	ja	25	ja	25	ja	25	nee	0
24	25	15	70	5	ja	ja	25	nee	0	nee	0	nee	0
25	50	13	129	10	ja	ja	25	ja	25	nee	0	nee	0
26	50	12	123	10	ja	ja	25	ja	25	nee	0	nee	0
27	75	35	257	7	ja	ja	25	ja	25	ja	25	nee	0

28	100	43	324	8	ja	ja	25	ja	25	ja	25	ja	25
29	100	52	495	10	ja	ja	25	ja	25	ja	25	ja	25
30	25	8	66	8	ja	ja	25	nee	0	nee	0	nee	0
31	50	40	181	5	ja	ja	25	ja	25	nee	0	nee	0
32	75	19	205	11	ja	ja	25	ja	25	ja	25	nee	0
33	75	39	208	5	ja	ja	25	ja	25	ja	25	nee	0
34	100	60	454	8	ja	ja	25	ja	25	ja	25	ja	25
35	25	8	98	12	ja	ja	25	nee	0	nee	0	nee	0
36	25	18	80	4	ja	ja	25	nee	0	nee	0	nee	0
37	50	22	182	8	ja	ja	25	ja	25	nee	0	nee	0
38	75	32	196	6	ja	ja	25	ja	25	ja	25	nee	0
39	75	37	270	7	ja	ja	25	ja	25	ja	25	nee	0
40	100	62	383	6	ja	ja	25	ja	25	ja	25	ja	25
41	100	33	354	11	ja	ja	25	ja	25	ja	25	ja	25
42	50	14	167	12	ja	ja	25	ja	25	nee	0	nee	0
43	50	13	136	10	ja	ja	25	ja	25	nee	0	nee	0
44	50	13	185	14	ja	ja	25	ja	25	nee	0	nee	0
45	25	10	72	7	ja	ja	25	nee	0	nee	0	nee	0
46	75	42	291	7	ja	ja	25	ja	25	ja	25	nee	0
47	100	25	322	13	ja	ja	25	ja	25	ja	25	ja	25
48	25	5	60	12	ja	ja	25	nee	0	nee	0	nee	0
49	75	12	199	17	ja	ja	25	ja	25	ja	25	nee	0
50	75	51	290	6	ja	ja	25	ja	25	ja	25	nee	0
51	50	20	114	6	ja	ja	25	ja	25	nee	0	nee	0
52	50	15	168	11	ja	ja	25	ja	25	nee	0	nee	0
53	0	6	146	24	nee	nee	0	nee	0	nee	0	nee	0
54	100	80	714	9	ja	ja	25	ja	25	ja	25	ja	25
55	25	12	84	7	ja	ja	25	nee	0	nee	0	nee	0
56	50	17	136	8	ja	ja	25	ja	25	nee	0	nee	0
57	25	8	74	9	ja	ja	25	nee	0	nee	0	nee	0
58	50	24	173	7	ja	ja	25	ja	25	nee	0	nee	0
59	75	20	257	13	ja	ja	25	ja	25	ja	25	nee	0
60	50	23	185	8	ja	ja	25	ja	25	nee	0	nee	0
61	75	28	261	9	ja	ja	25	ja	25	ja	25	nee	0
62	50	22	189	9	ja	ja	25	ja	25	nee	0	nee	0
63	50	14	125	9	ja	ja	25	ja	25	nee	0	nee	0
64	75	41	241	6	ja	ja	25	ja	25	ja	25	nee	0
65	75	25	245	10	ja	ja	25	ja	25	ja	25	nee	0
66	50	20	122	6	ja	ja	25	ja	25	nee	0	nee	0
67	75	28	282	10	ja	ja	25	ja	25	ja	25	nee	0
68	75	32	267	8	ja	ja	25	ja	25	ja	25	nee	0
69	50	12	155	14	ja	ja	25	ja	25	nee	0	nee	0
70	50	15	169	11	ja	ja	25	ja	25	nee	0	nee	0
71	50	19	191	10	ja	ja	25	ja	25	nee	0	nee	0
72	75	20	231	12	ja	ja	25	ja	25	ja	25	nee	0
73	75	36	208	6	ja	ja	25	ja	25	ja	25	nee	0

74	50	29	168	6	ja	ja	25	ja	25	nee	0	nee	0
75	100	68	404	6	ja	ja	25	ja	25	ja	25	ja	25
76	75	51	291	6	ja	ja	25	ja	25	ja	25	nee	0
77	25	13	50	4	ja	ja	25	nee	0	nee	0	nee	0
78	100	58	515	9	ja	ja	25	ja	25	ja	25	ja	25
79	50	15	160	11	ja	ja	25	ja	25	nee	0	nee	0
80	75	16	198	12	ja	ja	25	ja	25	ja	25	nee	0
81	75	33	294	9	ja	ja	25	ja	25	ja	25	nee	0
82	75	27	210	8	ja	ja	25	ja	25	ja	25	nee	0
83	50	23	173	8	ja	ja	25	ja	25	nee	0	nee	0
84	75	35	294	8	ja	ja	25	ja	25	ja	25	nee	0
85	50	46	142	3	ja	ja	25	ja	25	nee	0	nee	0
86	50	7	150	21	nee	ja	25	ja	25	nee	0	nee	0

Kwaliteitslabels

Goud

<i>ACA</i>	<i>ALVA</i>	<i>AVLL</i>	<i>FLAC</i>	<i>HOPP</i>	<i>OB</i>	<i>ROBA</i>
<i>ACHL</i>	<i>ARAC</i>	<i>DAC</i>	<i>GEEL</i>	<i>HULS</i>	<i>OLSE</i>	<i>SPBO</i>
<i>ACP</i>	<i>ASVO</i>	<i>DCLA</i>	<i>GENK</i>	<i>KAAG</i>	<i>RAM</i>	<i>STAX</i>
<i>ACW</i>	<i>ATLA</i>	<i>DEIN</i>	<i>HAMM</i>	<i>KAPE</i>	<i>RCG</i>	<i>VOLH</i>
<i>ADD</i>	<i>AVKA</i>	<i>ESAK</i>	<i>HCO</i>	<i>LOOI</i>	<i>RIEM</i>	<i>VS</i>

Zilver

<i>ABES</i>	<i>ACME</i>	<i>AVT</i>	<i>BRAB</i>	<i>KKS</i>	<i>PEGA</i>	<i>VAC</i>
<i>ACDL</i>	<i>AVLO</i>	<i>AZW</i>	<i>EA</i>	<i>LEBB</i>	<i>SACN</i>	<i>ZWAT</i>
<i>ACG</i>	<i>AVMO</i>	<i>BONH</i>	<i>HAC</i>	<i>MACW</i>	<i>TUAC</i>	

Brons

<i>ACBR</i>	<i>AVOS</i>	<i>BVAC</i>	<i>HAKI</i>	<i>MACD</i>	<i>SGOL</i>	<i>VITA</i>
<i>ACKO</i>	<i>AVR</i>	<i>DALO</i>	<i>HALE</i>	<i>OEH</i>	<i>SPVI</i>	<i>VMOL</i>
<i>ATLE</i>	<i>AVZK</i>	<i>DUFF</i>	<i>LOND</i>	<i>RAT</i>	<i>TACT</i>	

Geen

<i>ACB</i>	<i>BERT</i>	<i>GRIM</i>	<i>MAV</i>	<i>RCT</i>	<i>ZA</i>
<i>BAV</i>	<i>BREE</i>	<i>MAC</i>	<i>OPW</i>	<i>WIBO</i>	

Beleidsfocus JEUGD - Jeugdsportfonds

	DA1	DA1: subsidie	DA2	DA2: subsidie	DA3	DA3: subsidie	DA4	DA4: subsidie	DA5	DA5: subsidie	DA6	DA6: subsidie	DA7	DA7: subsidie	DA8	DA8: subsidie	Totaals core	totaal subsidie	LABE L
1	0	- €	0	- €	50	64,92 €	25	40,53 €	75	81,51 €	50	84,39 €	100	152,62 €	25	34,65 €	325	458,63 €	Brons
2	0	- €	100	172,85 €	100	129,83 €	100	162,11 €	100	108,69 €	75	126,59 €	50	76,31 €	100	138,61 €	625	914,99 €	Goud
3	100	224,17 €	100	172,85 €	100	129,83 €	25	40,53 €	100	108,69 €	50	84,39 €	75	114,47 €	50	69,31 €	600	944,23 €	Goud
4	25	56,04 €	100	172,85 €	75	97,38 €	100	162,11 €	100	108,69 €	100	168,78 €	75	114,47 €	100	138,61 €	675	1.018,93 €	Goud
5	25	56,04 €	50	86,43 €	100	129,83 €	25	40,53 €	75	81,51 €	25	42,20 €	25	38,16 €	50	69,31 €	375	544,00 €	Brons
6	75	168,12 €	0	- €	50	64,92 €	0	- €	75	81,51 €	75	126,59 €	25	38,16 €	25	34,65 €	325	513,95 €	Brons
7	0	- €	75	129,64 €	100	129,83 €	25	40,53 €	100	108,69 €	100	168,78 €	100	152,62 €	100	138,61 €	600	868,71 €	Goud
8	50	112,08 €	100	172,85 €	100	129,83 €	50	81,05 €	100	108,69 €	75	126,59 €	50	76,31 €	50	69,31 €	575	876,71 €	Goud
9	25	56,04 €	25	43,21 €	100	129,83 €	75	121,58 €	25	27,17 €	0	- €	75	114,47 €	25	34,65 €	350	526,96 €	Brons
10	25	56,04 €	25	43,21 €	0	- €	75	121,58 €	75	81,51 €	0	- €	25	38,16 €	75	103,96 €	300	444,47 €	Brons
11	50	112,08 €	50	86,43 €	100	129,83 €	25	40,53 €	75	81,51 €	50	84,39 €	100	152,62 €	25	34,65 €	475	722,05 €	Goud
12	100	224,17 €	25	43,21 €	50	64,92 €	75	121,58 €	75	81,51 €	50	84,39 €	25	38,16 €	75	103,96 €	475	761,90 €	Zilver
13	0	- €	100	172,85 €	25	32,46 €	25	40,53 €	75	81,51 €	75	126,59 €	75	114,47 €	100	138,61 €	475	707,02 €	Goud
14	25	56,04 €	100	172,85 €	50	64,92 €	100	162,11 €	75	81,51 €	0	- €	75	114,47 €	100	138,61 €	525	790,51 €	Goud
15	0	- €	0	- €	0	- €	0	- €	25	27,17 €	0	- €	75	114,47 €	25	34,65 €	125	176,29 €	geen label
16	75	168,12 €	100	172,85 €	100	129,83 €	50	81,05 €	75	81,51 €	50	84,39 €	50	76,31 €	75	103,96 €	575	898,04 €	Goud
17	25	56,04 €	0	- €	50	64,92 €	50	81,05 €	100	108,69 €	25	42,20 €	75	114,47 €	25	34,65 €	350	502,02 €	Brons
18	50	112,08 €	50	86,43 €	100	129,83 €	75	121,58 €	100	108,69 €	75	126,59 €	75	114,47 €	50	69,31 €	575	868,97 €	Goud
19	25	56,04 €	50	86,43 €	50	64,92 €	75	121,58 €	75	81,51 €	75	126,59 €	50	76,31 €	50	69,31 €	450	682,69 €	Brons
20	50	112,08 €	50	86,43 €	100	129,83 €	75	121,58 €	50	54,34 €	0	- €	50	76,31 €	25	34,65 €	400	615,23 €	Zilver
21	0	- €	0	- €	50	64,92 €	50	81,05 €	100	108,69 €	25	42,20 €	50	76,31 €	50	69,31 €	325	442,47 €	Brons
22	50	112,08 €	100	172,85 €	100	129,83 €	100	162,11 €	100	108,69 €	50	84,39 €	75	114,47 €	50	69,31 €	625	953,73 €	Goud
23	25	56,04 €	50	86,43 €	50	64,92 €	75	121,58 €	75	81,51 €	75	126,59 €	50	76,31 €	75	103,96 €	475	717,34 €	Brons
24	25	56,04 €	0	- €	100	129,83 €	75	121,58 €	100	108,69 €	75	126,59 €	75	114,47 €	25	34,65 €	475	691,85 €	Goud
25	25	56,04 €	0	- €	75	97,38 €	75	121,58 €	100	108,69 €	100	168,78 €	75	114,47 €	50	69,31 €	500	736,24 €	Goud

Beleidsfocus JEUGD - Jeugdsportfonds

26	25	56,04 €	0	- €	25	32,46 €	50	81,05 €	75	81,51 €	50	84,39 €	50	76,31 €	50	69,31 €	325	481,08 €	Brons
27	75	168,12 €	100	172,85 €	100	129,83 €	100	162,11 €	100	108,69 €	100	168,78 €	75	114,47 €	75	103,96 €	725	1.128,81 €	Goud
28	75	168,12 €	50	86,43 €	75	97,38 €	25	40,53 €	75	81,51 €	75	126,59 €	50	76,31 €	100	138,61 €	525	815,48 €	Zilver
29	0	- €	50	86,43 €	100	129,83 €	50	81,05 €	50	54,34 €	25	42,20 €	50	76,31 €	100	138,61 €	425	608,78 €	Zilver
30	0	- €	0	- €	0	- €	0	- €	50	54,34 €	0	- €	25	38,16 €	25	34,65 €	100	127,15 €	geen label
31	100	224,17 €	25	43,21 €	75	97,38 €	75	121,58 €	100	108,69 €	50	84,39 €	75	114,47 €	50	69,31 €	550	863,19 €	Goud
32	50	112,08 €	100	172,85 €	50	64,92 €	75	121,58 €	50	54,34 €	25	42,20 €	50	76,31 €	75	103,96 €	475	748,24 €	Zilver
33	50	112,08 €	50	86,43 €	50	64,92 €	100	162,11 €	100	108,69 €	25	42,20 €	25	38,16 €	75	103,96 €	475	718,53 €	Goud
34	50	112,08 €	100	172,85 €	100	129,83 €	75	121,58 €	75	81,51 €	100	168,78 €	75	114,47 €	100	138,61 €	675	1.039,73 €	Goud
35	0	- €	0	- €	0	- €	0	- €	25	27,17 €	0	- €	50	76,31 €	25	34,65 €	100	138,14 €	geen label
36	100	224,17 €	25	43,21 €	50	64,92 €	50	81,05 €	100	108,69 €	75	126,59 €	50	76,31 €	25	34,65 €	475	759,59 €	Goud
37	50	112,08 €	25	43,21 €	75	97,38 €	25	40,53 €	100	108,69 €	75	126,59 €	50	76,31 €	50	69,31 €	450	674,09 €	Zilver
38	50	112,08 €	50	86,43 €	75	97,38 €	0	- €	100	108,69 €	50	84,39 €	50	76,31 €	75	103,96 €	450	669,23 €	Zilver
39	75	168,12 €	50	86,43 €	100	129,83 €	75	121,58 €	100	108,69 €	50	84,39 €	50	76,31 €	75	103,96 €	575	879,31 €	Goud
40	75	168,12 €	50	86,43 €	100	129,83 €	75	121,58 €	100	108,69 €	75	126,59 €	50	76,31 €	100	138,61 €	625	956,16 €	Goud
41	25	56,04 €	75	129,64 €	50	64,92 €	50	81,05 €	100	108,69 €	25	42,20 €	25	38,16 €	100	138,61 €	450	659,30 €	Zilver
42	50	112,08 €	0	- €	0	- €	25	40,53 €	75	81,51 €	50	84,39 €	50	76,31 €	50	69,31 €	300	464,14 €	Brons
43	50	112,08 €	25	43,21 €	100	129,83 €	0	- €	50	54,34 €	0	- €	0	- €	50	69,31 €	275	408,78 €	Brons
44	25	56,04 €	0	- €	75	97,38 €	50	81,05 €	100	108,69 €	75	126,59 €	50	76,31 €	50	69,31 €	425	615,36 €	Zilver
45	0	- €	0	- €	100	129,83 €	25	40,53 €	75	81,51 €	25	42,20 €	25	38,16 €	25	34,65 €	275	366,88 €	geen label
46	75	168,12 €	75	129,64 €	100	129,83 €	100	162,11 €	100	108,69 €	75	126,59 €	75	114,47 €	75	103,96 €	675	1.043,41 €	Goud
47	0	- €	100	172,85 €	75	97,38 €	50	81,05 €	50	54,34 €	0	- €	75	114,47 €	100	138,61 €	450	658,71 €	Zilver
48	75	168,12 €	0	- €	25	32,46 €	75	121,58 €	75	81,51 €	50	84,39 €	75	114,47 €	25	34,65 €	400	637,19 €	Brons
49	25	56,04 €	0	- €	0	- €	0	- €	100	108,69 €	25	42,20 €	75	114,47 €	75	103,96 €	300	425,35 €	Brons
50	0	- €	75	129,64 €	100	129,83 €	100	162,11 €	100	108,69 €	50	84,39 €	50	76,31 €	75	103,96 €	550	794,93 €	Goud
51	25	56,04 €	0	- €	50	64,92 €	50	81,05 €	100	108,69 €	50	84,39 €	75	114,47 €	50	69,31 €	400	578,87 €	Zilver
52	0	- €	100	172,85 €	50	64,92 €	75	121,58 €	50	54,34 €	100	168,78 €	50	76,31 €	50	69,31 €	475	728,09 €	Goud

Beleidsfocus JEUGD - Jeugdsportfonds

53	0	- €	0	- €	0	- €	0	- €	25	27,17 €	0	- €	50	76,31 €	0	- €	75	103,48 €	geen label
54	50	112,08 €	75	129,64 €	25	32,46 €	100	162,11 €	50	54,34 €	50	84,39 €	50	76,31 €	100	138,61 €	500	789,95 €	Goud
55	0	- €	50	86,43 €	50	64,92 €	50	81,05 €	75	81,51 €	75	126,59 €	100	152,62 €	25	34,65 €	425	627,78 €	Zilver
56	0	- €	0	- €	0	- €	50	81,05 €	75	81,51 €	25	42,20 €	25	38,16 €	50	69,31 €	225	312,23 €	geen label
57	25	56,04 €	0	- €	50	64,92 €	0	- €	25	27,17 €	25	42,20 €	25	38,16 €	25	34,65 €	175	263,14 €	geen label
58	0	- €	75	129,64 €	50	64,92 €	50	81,05 €	100	108,69 €	25	42,20 €	50	76,31 €	50	69,31 €	400	572,11 €	Zilver
59	75	168,12 €	100	172,85 €	50	64,92 €	50	81,05 €	75	81,51 €	75	126,59 €	50	76,31 €	75	103,96 €	550	875,32 €	Zilver
60	0	- €	100	172,85 €	100	129,83 €	0	- €	75	81,51 €	75	126,59 €	50	76,31 €	50	69,31 €	450	656,41 €	Zilver
61	50	112,08 €	75	129,64 €	75	97,38 €	100	162,11 €	100	108,69 €	50	84,39 €	75	114,47 €	75	103,96 €	600	912,71 €	Goud
62	50	112,08 €	50	86,43 €	75	97,38 €	25	40,53 €	100	108,69 €	25	42,20 €	50	76,31 €	50	69,31 €	425	632,91 €	Zilver
63	50	112,08 €	0	- €	50	64,92 €	50	81,05 €	50	54,34 €	50	84,39 €	50	76,31 €	50	69,31 €	350	542,41 €	geen label
64	75	168,12 €	100	172,85 €	100	129,83 €	75	121,58 €	100	108,69 €	100	168,78 €	75	114,47 €	75	103,96 €	700	1.088,29 €	Goud
65	100	224,17 €	25	43,21 €	100	129,83 €	25	40,53 €	75	81,51 €	50	84,39 €	50	76,31 €	75	103,96 €	500	783,92 €	Goud
66	50	112,08 €	25	43,21 €	25	32,46 €	75	121,58 €	50	54,34 €	50	84,39 €	50	76,31 €	50	69,31 €	375	593,69 €	Brons
67	25	56,04 €	50	86,43 €	75	97,38 €	50	81,05 €	100	108,69 €	100	168,78 €	75	114,47 €	75	103,96 €	550	816,79 €	Goud
68	25	56,04 €	100	172,85 €	100	129,83 €	50	81,05 €	100	108,69 €	100	168,78 €	75	114,47 €	75	103,96 €	625	935,68 €	Goud
69	50	112,08 €	50	86,43 €	50	64,92 €	75	121,58 €	0	- €	25	42,20 €	25	38,16 €	50	69,31 €	325	534,67 €	Brons
70	75	168,12 €	0	- €	0	- €	75	121,58 €	75	81,51 €	50	84,39 €	25	38,16 €	50	69,31 €	350	563,08 €	Brons
71	0	- €	50	86,43 €	25	32,46 €	25	40,53 €	50	54,34 €	25	42,20 €	25	38,16 €	50	69,31 €	250	363,41 €	geen label
72	75	168,12 €	0	- €	50	64,92 €	25	40,53 €	75	81,51 €	25	42,20 €	0	- €	75	103,96 €	325	501,24 €	Brons
73	75	168,12 €	50	86,43 €	100	129,83 €	50	81,05 €	75	81,51 €	50	84,39 €	75	114,47 €	75	103,96 €	550	849,77 €	Zilver
74	75	168,12 €	25	43,21 €	50	64,92 €	50	81,05 €	100	108,69 €	50	84,39 €	75	114,47 €	50	69,31 €	475	734,16 €	Goud
75	50	112,08 €	100	172,85 €	100	129,83 €	75	121,58 €	75	81,51 €	75	126,59 €	100	152,62 €	100	138,61 €	675	1.035,69 €	Goud
76	0	- €	100	172,85 €	100	129,83 €	50	81,05 €	75	81,51 €	75	126,59 €	50	76,31 €	75	103,96 €	525	772,11 €	Goud
77	0	- €	25	43,21 €	100	129,83 €	0	- €	75	81,51 €	25	42,20 €	25	38,16 €	25	34,65 €	275	369,57 €	geen label
78	0	- €	100	172,85 €	50	64,92 €	100	162,11 €	100	108,69 €	75	126,59 €	50	76,31 €	100	138,61 €	575	850,08 €	Goud
79	25	56,04 €	25	43,21 €	50	64,92 €	0	- €	75	81,51 €	25	42,20 €	25	38,16 €	50	69,31 €	275	395,34 €	Brons

Beleidsfocus JEUGD - Jeugd sportfonds

80	0	- €	75	129,64 €	0	- €	100	162,11 €	50	54,34 €	25	42,20 €	75	114,47 €	75	103,96 €	400	606,71 €	Zilver
81	50	112,08 €	100	172,85 €	50	64,92 €	75	121,58 €	75	81,51 €	25	42,20 €	50	76,31 €	75	103,96 €	500	775,41 €	Zilver
82	50	112,08 €	50	86,43 €	100	129,83 €	25	40,53 €	100	108,69 €	25	42,20 €	50	76,31 €	75	103,96 €	475	700,02 €	Goud
83	0	- €	50	86,43 €	50	64,92 €	0	- €	50	54,34 €	75	126,59 €	50	76,31 €	50	69,31 €	325	477,89 €	Brons
84	50	112,08 €	50	86,43 €	100	129,83 €	75	121,58 €	75	81,51 €	50	84,39 €	50	76,31 €	75	103,96 €	525	796,10 €	Zilver
85	50	112,08 €	100	172,85 €	100	129,83 €	50	81,05 €	75	81,51 €	50	84,39 €	50	76,31 €	50	69,31 €	525	807,35 €	Goud
86	25	56,04 €	0	- €	50	64,92 €	25	40,53 €	25	27,17 €	50	84,39 €	25	38,16 €	50	69,31 €	250	380,51 €	geen label